

The logo consists of the letters 'ZAN' in a bold, serif typeface. The 'Z' is a simple, blocky shape. The 'A' is a tall, narrow letter with a diagonal stroke. The 'N' is a tall, narrow letter with a vertical stem and a diagonal stroke. The letters are white and set against a background of overlapping, semi-transparent geometric shapes in shades of gray and brown.

ZANEA

A place to call home



ZANEA

Zanea simbolizira novi početak u poznatom okruženju.

U svom imenu nosi Zaprešić “ZA”, i “NEA” - riječ grčkog podrijetla koja označava novo, svježije i suvremeno. Upravo u toj kombinaciji krije se srž projekta – spoj lokalnog identiteta i koncepta modernog stanovanja.

Zanea nosi ideju novog poglavlja – prostora u kojem se stvaraju uspomene, gradi svakodnevica i pronalazi ravnoteža između dinamike grada i mira doma.

Promišljena arhitektura, suvremeni standardi i pažljivo oblikovani detalji čine Zaneu više od mjesta stanovanja – stvaraju osjećaj trajne vrijednosti, udobnosti i diskretne elegancije.

Zanea nije samo naziv, već odraz promišljene vizije života – mjesta gdje se lokalni karakter susreće s novom kvalitetom.



o projektu

Stambeni projekt ZANEA - mjesto gdje se suvremena gradnja, promišljena arhitektura, kvalitetni materijali i oprema te ugodno okruženje Zaprešića spajaju u skladnu cjelinu, nudeći idealan balans mirnog života i odlične povezanosti sa Zagrebom.

Smješten u Ulici Jože Malekovića, u neposrednoj blizini svih važnih sadržaja za svakodnevni život – dječjeg vrtića, tržnice, željezničke postaje, autobusne stanice, osnovne škole, trgovina i samog centra grada – ovaj stambeni kompleks pruža sve što je potrebno za jednostavnu i kvalitetnu svakodnevicu.

Projekt ZANEA projektiran je kao suvremeni stambeni kompleks podijeljen u dva zasebna bloka (A i B) s ukupno 66 stanova različitih sobnosti i površina prilagođenih raznim životnim potrebama, bilo da je riječ o pojedincima, parovima ili obiteljima. Stanovi i 66 spremišta smješteni su na četiri nadzemne etaže (Prizemlje, Prvi i Drugi kat, Uvučeni kat) uz pažljivo planiran raspored kojim je razvijen jasan i pregledan koncept stanovanja. Stambeni blokovi su povezani podzemnom etažom na kojoj je smješteno 80 garažnih parking mjesta, a na vanjskom dijelu kompleksa smještena su 52 vanjska parking mjesta čime su za svaki stan osigurana minimalno dva parking mjesta i jedno spremište što jamči iznimnu funkcionalnost i osigurava kvalitetu stanovanja.

Zahvaljujući mirnoj lokaciji u Zaprešiću, blizini svih ključnih sadržaja i prometnih pravaca, projekt ZANEA predstavlja odličan izbor za ugodan obiteljski život, ali i sigurnu investiciju u kvalitetnu nekretninu.





66 spremišta

66 stanova

**80 garažnih
parking mjesta**

**52 vanjska
parking mjesta**







INVESTITOR :

TA-DU Residence d.o.o.

PROJEKTANT :

GRAS d.o.o.

GLAVNI IZVOĐAČ :

MD INSTAL-GRADNJA d.o.o.

PRODAJA :

TIMAX CENTAR d.o.o.

Početak gradnje: 07/2026.
Planirano useljenje: 12/2027.



o investitoru

TA-DU Residence d.o.o.

Vlasnički povezano društvo s tvrtkama DUJAKOVIĆ-INSTALACIJE d.o.o., MD INSTAL-GRADNJA d.o.o. i TOA d.o.o.

MD INSTAL-GRADNJA d.o.o.

Tvrtka s dugogodišnjim iskustvom u području izgradnje stambenih objekata, osnovana 2014. godine kao rezultat kontinuiranog razvoja i širenja poslovanja. Daljnji iskorak ostvaren je 2019. godine osnivanjem društva **MD INSTAL-GRADNJA d.o.o.**, čime je dodatno proširen opseg djelatnosti.

Iza tvrtke stoji stručan i kontinuirano educiran tim s bogatim iskustvom, koji je uspješno realizirao više od 50 stambenih projekata. Njihov pristup temelji se na kombinaciji znanja, iskustva i visokih standarda gradnje, uz poseban naglasak na kvalitetu materijala i izvedbe.

Kroz širok spektar usluga - od izgradnje “ključ u ruke”, adaptacija i otkupa zemljišta do prodaje i najma nekretnina – tvrtka potvrđuje svoju pouzdanost i posvećenost stvaranju kvalitetnih i dugoročno vrijednih stambenih rješenja.

Kroz dugogodišnje djelovanje, **MD INSTAL-GRADNJA d.o.o.** sudjelovala je u realizaciji niza značajnih stambenih projekata na području Zagreba i okolice, potvrđujući svoju stručnost i kontinuitet kvalitete kroz različite tipove gradnje.

Među istaknutim projektima izdvajaju se:

- stambeni projekt Zagorska 2a, Zagreb - 79 stanova (2025.)
- stambeni projekt Luje Naletilića 29, Botinec - 45 stanova (2025./2026.)
- stambeno-poslovni projekt Utinjska 2A, Sveta Klara - 94 stana i poslovni prostor (2024./2025.)
- stambeni projekt Trakošćanska 25–27, Trešnjevka - 39 stanova (2024.)
- stambeni projekt Siget 8, Zagreb - 76 stanova (2020./2021.)
- stambeni projekt Krotovica / Poljanice, Dubrava - 76 stanova (2021./2022.)

Uz veće stambene projekte, tvrtka je realizirala i niz manjih stambenih objekata, rekonstrukcija i individualnih projekata, čime dodatno potvrđuje fleksibilnost i širinu djelovanja.

S više od 50 uspješno dovršenih projekata, **MD INSTAL-GRADNJA** gradi prepoznatljiv portfelj temeljen na kvaliteti izvedbe, pouzdanosti i dugoročnoj vrijednosti za krajnje korisnike.





Lokacija

Projekt Zanea smješten je u Zaprešiću, gradu koji se sve više profilira kao poželjna alternativa urbanom životu Zagreba – nudeći idealan balans između dinamike grada i kvalitete mirnijeg okruženja.

Lokacija projekta, u ulici Jože Malekovića, pruža sve prednosti organiziranog i funkcionalnog svakodnevnog života, uz istovremeno zadržavanje osjećaja prostora, pristupačnosti i ugone. Blizina svih ključnih sadržaja, dobra prometna povezanost te razvijena infrastruktura čine je iznimno praktičnom za različite životne stilove – od obiteljskog života do dinamične svakodnevice pojedinaca i parova.

U neposrednoj blizini nalaze se dječji vrtić udaljen svega 95 metara (1 minuta hoda), tržnica na 500 metara (7 minuta), kao i trgovine poput Konzuma na 550 metara i Plodina na 750 metara. Obiteljski život dodatno olakšava blizina Osnovne škole Antuna Augustinčića (800 m), dok je srednja škola udaljena svega nekoliko minuta vožnje.

Za brzu i jednostavnu povezanost s ostatkom grada i Zagrebom, željeznička postaja Zaprešić Savska nalazi se na samo 550 metara (8 minuta hoda), dok je autobusna stanica udaljena 850 metara. U blizini su i glavni gradski trgovi – Trg Ivana Pavla II (950 m) i Trg Mladosti (1 km) – koji nude dodatne sadržaje, ugostiteljsku ponudu i društveni život.

Zaprešić se ističe kao sredina koja kontinuirano raste i razvija se, uz sve veći fokus na kvalitetu stanovanja i života. Upravo takav kontekst daje dodatnu vrijednost projektu Zanea – kao mjestu koje nudi dugoročnu stabilnost, udobnost i promišljen izbor stanovanja.



95 m

Dječji vrtić Točkica

550 m

Željeznička
st. Zaprešić
Savska

750 m

Plodine /
Eurospin

500 m

Tržnica

550 m

Konzum

800 m

OŠ Antun
Augustinčić

850 m

Autobusna stanica

1 km

Trg
Mladosti

1,5 km

Baltazar
veleučilište
Zaprešić

950 m

Trg Ivana Pavla II

1,4 km

NK Zaprešić (SD,
tenis klub)

2,1 km

Srednja škola Ban
Josip Jelačić



standard opreme

PROTUPOTRESNA ZAŠTITA

Armirano-betonska nosiva konstrukcija uz korištenje naprednih tehnologija i materijala osigurava protupotresnu zaštitu i otpornost na seizmičke aktivnosti te povećava sigurnost stanara.

SIGURNOST I PROTUPOŽARNA ZAŠTITA

Ulazna protuprovalna, protudimna, samozatvarajuća i otporna na požar (30 minuta) vrata sa zvučnom izolacijom renomiranog talijanskog proizvođača "Dierre" jamče protupožarnu zaštitu i sigurnost stanara.

GRIJANJE I HLAĐENJE

Energetski efikasno rješenje - podno grijanje i priprema tople vode putem dizalica topline "zrak-voda" - Vaillant. Hlađenje i dodatno grijanje stanova osigurano putem inverter klima uređaja - Samsung.

DIZALO

Dva niskošumna dizala renomiranog proizvođača "Schindler" opremljena modernim i prostranim kabinama što osigurava pouzdanost, brzinu i udobnost za sve stanare.

ENERGETSKA UČINKOVITOST

Fasadni ETICS sustav s toplinskom izolacijom debljine 15 cm i završnim slojem dekorativne žbuke, u kombinaciji s dizalicama topline i troslojnom PVC stolarijom jamče energetski učinkovitu zgradu A+ energetskog razreda.

JAMSTVO

Višegodišnje jamstvo na konstrukciju, hidroizolaciju te ostale građevinsko-obrtničke radove, kao i na ugrađenu opremu renomiranih proizvođača. Uređeno i organizirano održavanje i upravljanje zgradom.

TEHNIČKA OPREMA

Vodovodne instalacije od PEX cijevi, brojila za kontrolu individualne potrošnje (struja, voda), niskošumne kanalizacijske cijevi - smanjenje buke, videoportafon u boji, modularne utičnice i prekidači, ventilacija kuhinja - "spiro" cijevi za odsis napa, umjetna ventilacija sanitarnih prostorija osigurana niskošumnim ventilatorima.

PARKING

Za svaki stan osigurano minimalno jedno garažno parking mjesto na etaži -1 i jedno vanjsko parking mjesto na dvorištu zgrade. Sva parkirna mjesta su označena i uređena s osiguranom lakoćom pristupa.

OKOLIŠ

Pažljivo osmišljen okoliš koji zadovoljava funkcionalnost i estetiku, kolni dijelovi i parking mjesta asfaltirana i označena, zelene površine hortikulturalno uređene, eksterijer opremljen dekorativnom rasvjetom koja dodatno ističe arhitekturu.

MATERIJALI I OPREMA

Vanjska PVC stolarija (antracit s vanjske, bijela s unutarnje strane) - trostruko IZO staklo, okovi otklopno zaokretni, aluminijske rolete na elektro upravljanje, prvoklasna keramika velikih dimenzija, gotovi troslojni hrastov parket debljine 15 mm – klase PR BIS (boja invisible mat lak), bijele parket lajsne u skladu sa sobnim vratima, vrhunska oprema i sanitarije renomiranih proizvođača Laufen i Hansgrohe. Pregradni zidovi unutar stana od gips kartonskih ploča u sustavu montažne gradnje oznake w112.





a place to call home

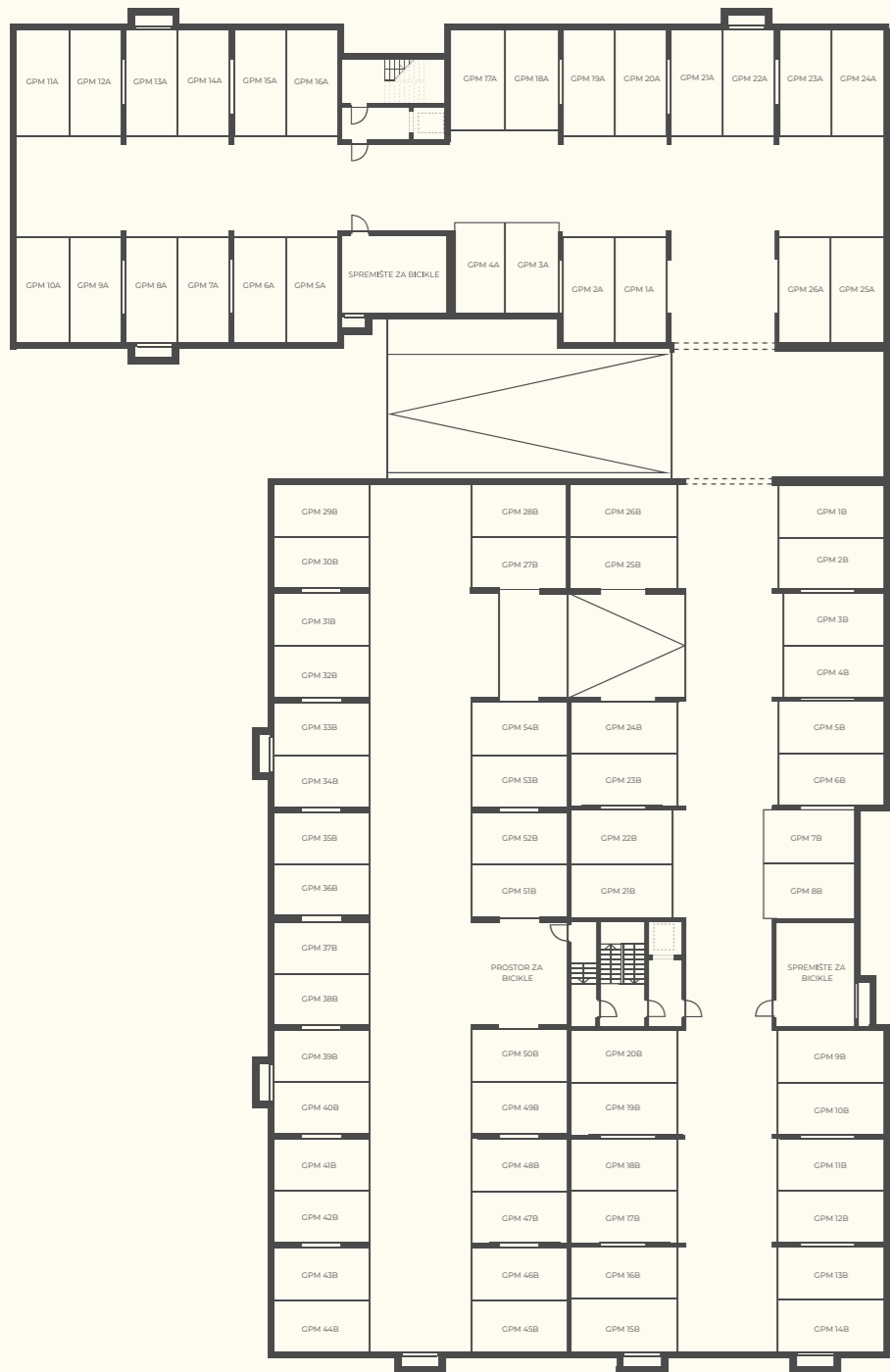


“a place to call home”

Više od mjesta stanovanja, Zanea predstavlja prostor kojem se s osjećajem pripadnosti vraćate svaki dan. Slogan „A place to call home“ utjelovljuje ideju doma kao osobnog utočišta – mjesta sigurnosti, udobnosti i svakodnevnih trenutaka koji imaju trajnu vrijednost.







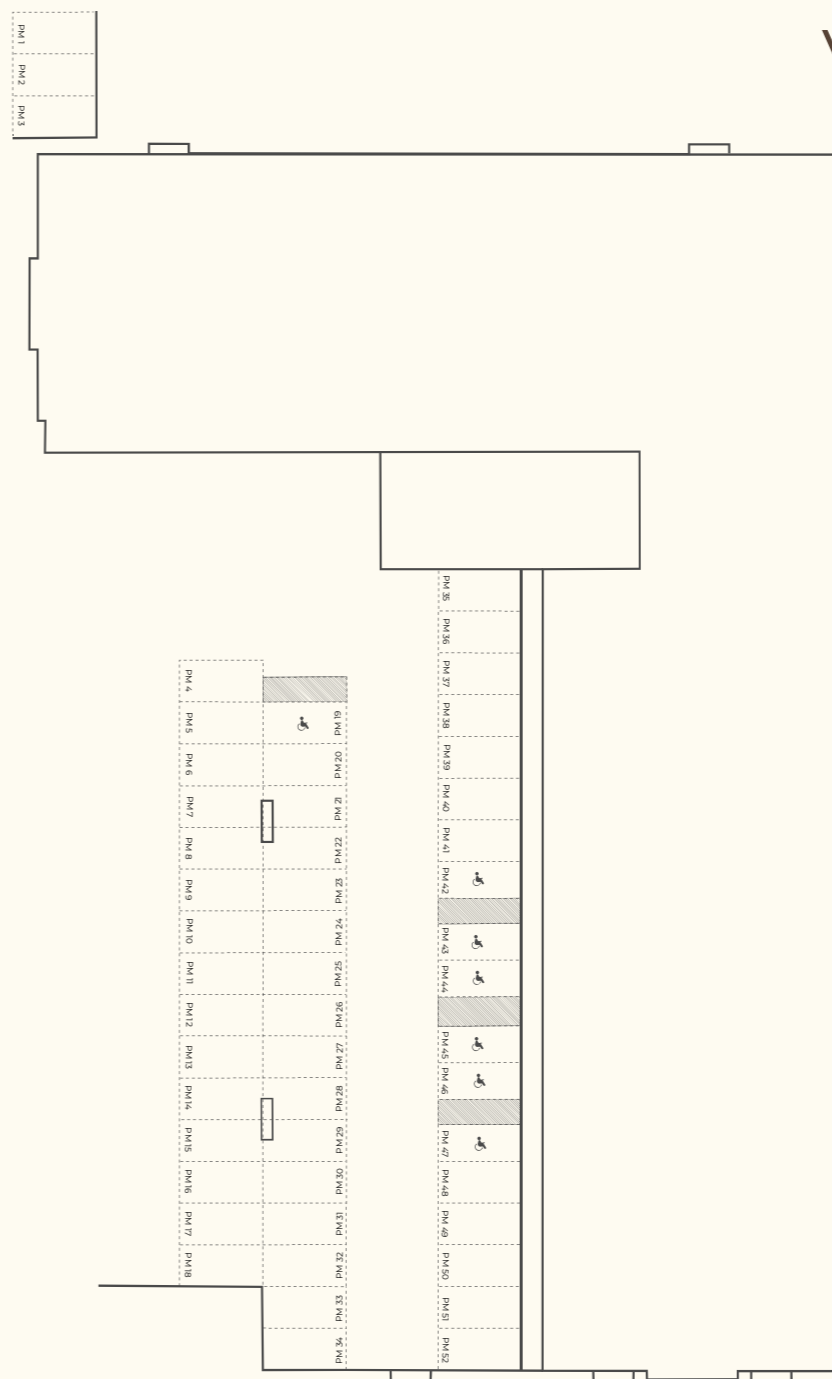
GARAŽNA PARKING MJESTA

OZNAKA	NETO POVRŠINA (M2)	NETO OBRACUNATA POVRŠINA (M2)
GPM 1A	16.53	12.40
GPM 2A	16.53	12.40
GPM 3A	14.75	11.06
GPM 4A	15.00	11.25
GPM 5A	16.53	12.40
GPM 6A	16.53	12.40
GPM 7A	16.53	12.40
GPM 8A	16.53	12.40
GPM 9A	16.53	12.40
GPM 10A	16.82	12.62
GPM 11A	16.82	12.62
GPM 12A	16.53	12.40
GPM 13A	16.53	12.40
GPM 14A	16.53	12.40
GPM 15A	16.53	12.40
GPM 16A	16.53	12.40
GPM 17A	16.50	12.38
GPM 18A	16.23	12.17
GPM 19A	16.53	12.40
GPM 20A	16.53	12.40
GPM 21A	16.53	12.40
GPM 22A	16.53	12.40
GPM 23A	16.53	12.40
GPM 24A	16.82	12.62
GPM 25A	16.82	12.62
GPM 26A	16.53	12.40

OZNAKA	NETO POVRŠINA (M2)	NETO OBRACUNATA POVRŠINA (M2)
GPM 1B	16.82	12.62
GPM 2B	16.53	12.40
GPM 3B	16.53	12.40
GPM 4B	16.53	12.40
GPM 5B	16.53	12.40
GPM 6B	16.53	12.40
GPM 7B	14.75	11.06
GPM 8B	15.00	11.25
GPM 9B	16.53	12.40
GPM 10B	16.53	12.40
GPM 11B	16.53	12.40
GPM 12B	16.53	12.40
GPM 13B	16.53	12.40
GPM 14B	16.82	12.62
GPM 15B	16.82	12.62
GPM 16B	16.53	12.40
GPM 17B	16.53	12.40
GPM 18B	16.53	12.40
GPM 19B	16.53	12.40
GPM 20B	16.53	12.40
GPM 21B	16.22	12.17
GPM 22B	16.50	12.38
GPM 23B	16.53	12.40
GPM 24B	16.53	12.40
GPM 25B	16.53	12.40
GPM 26B	16.82	12.62
GPM 27B	14.82	11.12

OZNAKA	NETO POVRŠINA (M2)	NETO OBRACUNATA POVRŠINA (M2)
GPM 28B	14.82	11.12
GPM 29B	14.82	11.12
GPM 30B	14.82	11.12
GPM 31B	14.82	11.12
GPM 32B	14.82	11.12
GPM 33B	14.98	11.24
GPM 34B	14.92	11.19
GPM 35B	14.92	11.19
GPM 36B	14.98	11.24
GPM 37B	14.56	10.92
GPM 38B	14.56	10.92
GPM 39B	14.82	11.12
GPM 40B	14.82	11.12
GPM 41B	14.82	11.12
GPM 42B	14.82	11.12
GPM 43B	14.82	11.12
GPM 44B	14.82	11.12
GPM 45B	14.82	11.12
GPM 46B	14.82	11.12
GPM 47B	14.82	11.12
GPM 48B	14.82	11.12
GPM 49B	14.82	11.12
GPM 50B	14.82	11.12
GPM 51B	14.98	11.24
GPM 52B	14.92	11.19
GPM 53B	14.92	11.19
GPM 54B	14.98	11.24

VANJSKA PARKING MJESTA



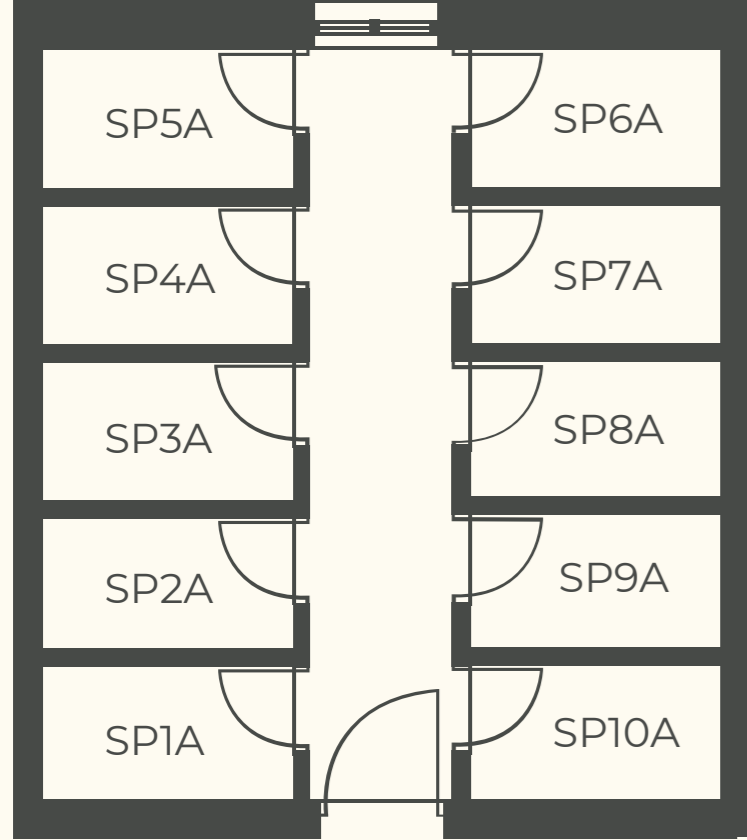
OZNAKA	NETO POVRŠINA (M2)	NETO OBRACUNATA POVRŠINA (M2)
PM 1	12.5	3.13
PM 2	12.5	3.13
PM 3	12.5	3.13
PM 4	12.5	3.13
PM 5	12.5	3.13
PM 6	12.5	3.13
PM 7	12.5	3.13
PM 8	12.5	3.13
PM 9	12.5	3.13
PM 10	12.5	3.13
PM 11	12.5	3.13
PM 12	12.5	3.13
PM 13	12.5	3.13
PM 14	12.5	3.13
PM 15	12.5	3.13
PM 16	12.5	3.13
PM 17	12.5	3.13
PM 18	12.5	3.13
PM 19	12.5	3.13
PM 20	12.5	3.13
PM 21	12.5	3.13
PM 22	12.5	3.13
PM 23	12.5	3.13
PM 24	12.5	3.13
PM 25	12.5	3.13
PM 26	12.5	3.13

OZNAKA	NETO POVRŠINA (M2)	NETO OBRACUNATA POVRŠINA (M2)
PM 27	12.5	3.13
PM 28	12.5	3.13
PM 29	12.5	3.13
PM 30	12.5	3.13
PM 31	12.5	3.13
PM 32	12.5	3.13
PM 33	12.5	3.13
PM 34	12.5	3.13
PM 35	12.5	3.13
PM 36	12.5	3.13
PM 37	12.5	3.13
PM 38	12.5	3.13
PM 39	12.5	3.13
PM 40	12.5	3.13
PM 41	12.5	3.13
PM 42	14.75	3.69
PM 43	14.75	3.69
PM 44	15.38	3.85
PM 45	15.38	3.85
PM 46	14.75	3.69
PM 47	14.75	3.69
PM 48	12.5	3.13
PM 49	12.5	3.13
PM 50	12.5	3.13
PM 51	12.5	3.13
PM 52	12.5	3.13

blok A



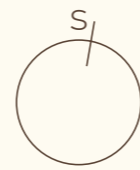
SPREMIŠTA | PRIZEMLJE



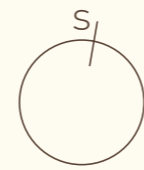
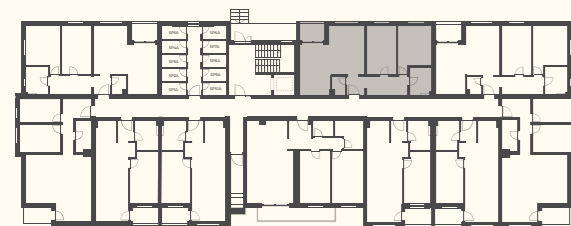
OZNAKA	NETO POVRŠINA (M2)	NETO OBRACUNATA POVRŠINA (M2)
SP1A	2.31	1.73
SP2A	2.31	1.73
SP3A	2.42	1.82
SP4A	2.42	1.82
SP5A	2.42	1.82
SP6A	2.42	1.82
SP7A	2.42	1.82
SP8A	2.42	1.82
SP9A	2.31	1.73
SP10A	2.31	1.73



S1A | PRIZEMLJE



	PROSTORIJA	NETO POVRŠINA (M2)	NETO OBRACUNATA POVRŠINA (M2)
1	ULAZ	2.68	2.68
2	HODNIK	5.99	5.99
3	WC	1.91	1.91
4	DNEV.BORAVAK + BLAG. + KUHINJA	25.82	25.82
5	KUPAONICA	4.71	4.71
6	SOBA 1	11.10	11.10
7	SOBA 2	11.13	11.13
-	UKUPNO ZATVORENI PROSTOR	63.34	63.34
8	LOGGIA	3.43	2.57
-	STAN 1A UKUPNO	66.77	65.91

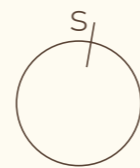


	PROSTORIJA	NETO POVRŠINA (M2)	NETO OBRACUNATA POVRŠINA (M2)
1	ULAZ	2.68	2.68
2	HODNIK	5.99	5.99
3	WC	1.91	1.91
4	DNEV.BORAVAK + BLAG. + KUHINJA	24.55	24.55
5	KUPAONICA	4.86	4.86
6	SOBA 1	11.27	11.27
7	SOBA 2	11.13	11.13
-	UKUPNO ZATVORENI PROSTOR	62.39	62.39
8	LOGGIA	3.08	2.31
-	STAN 2A UKUPNO	65.47	64.70

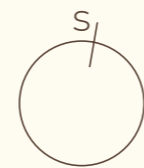


S2A | PRIZEMLJE

S3A | PRIZEMLJE

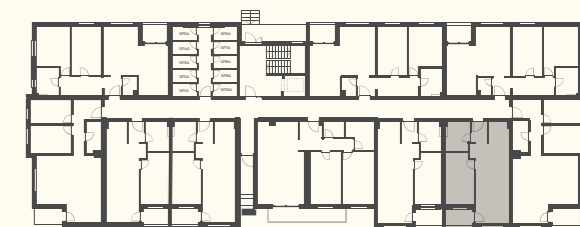


	PROSTORIJA	NETO POVRŠINA (M2)	NETO OBRACUNATA POVRŠINA (M2)
1	HODNIK	7.48	7.48
2	KUPAONICA	3.82	3.82
3	DNEV.BORAVAK + BLAG. + KUHINJA	29.52	29.52
4	SOBA 1	7.50	7.50
5	SOBA 2	8.81	8.81
-	UKUPNO ZATVORENI PROSTOR	57.13	57.13
6	BALKON	3.43	1.72
-	STAN 3A UKUPNO	60.56	58.85



S4A | PRIZEMLJE

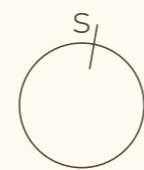
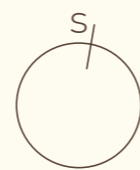
	PROSTORIJA	NETO POVRŠINA (M2)	NETO OBRACUNATA POVRŠINA (M2)
1	HODNIK	2.57	2.57
2	KUPAONICA	5.23	5.23
3	DNEV.BORAVAK + BLAG. + KUHINJA	24.20	24.20
4	SOBA	10.89	10.89
-	UKUPNO ZATVORENI PROSTOR	42.89	42.89
5	LOGGIA	3.22	2.42
-	STAN 4A UKUPNO	46.11	45.31



S5A | PRIZEMLJE



	PROSTORIJA	NETO POVRŠINA (M2)	NETO OBRACUNATA POVRŠINA (M2)
1	HODNIK	2.57	2.57
2	KUPAONICA	5.20	5.20
3	DNEV.BORAVAK + BLAG. + KUHINJA	25.90	25.90
4	SOBA	10.89	10.89
-	UKUPNO ZATVORENI PROSTOR	44.56	44.56
5	LOGGIA	3.08	2.31
-	STAN 5A UKUPNO	47.64	46.87



	PROSTORIJA	NETO POVRŠINA (M2)	NETO OBRACUNATA POVRŠINA (M2)
1	HODNIK	7.82	7.82
2	SPREMIŠTE	2.53	2.53
3	KUPAONICA	5.28	5.28
4	DNEV.BORAVAK + BLAG. + KUHINJA	27.97	27.97
5	SOBA 1	12.63	12.63
6	SOBA 2	13.78	13.78
-	UKUPNO ZATVORENI PROSTOR	70.01	70.01
7	BALKON	8.22	4.11
-	STAN 6A UKUPNO	78.23	74.12

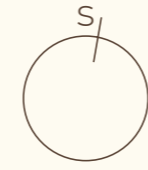
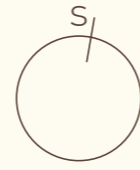
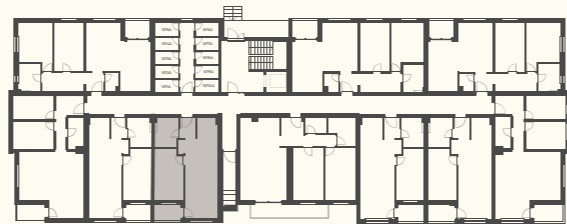


S6A | PRIZEMLJE

S7A | PRIZEMLJE



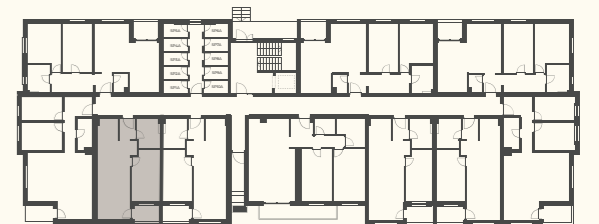
	PROSTORIJA	NETO POVRŠINA (M2)	NETO OBRAČUNATA POVRŠINA (M2)
1	HODNIK	2.57	2.57
2	KUPAONICA	5.23	5.23
3	DNEV.BORAVAK + BLAG. + KUHINJA	24.20	24.20
4	SOBA	10.89	10.89
-	UKUPNO ZATVORENI PROSTOR	42.89	42.89
5	LOGGIA	3.22	2.42
-	STAN 7A UKUPNO	46.11	45.31



S8A | PRIZEMLJE



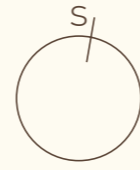
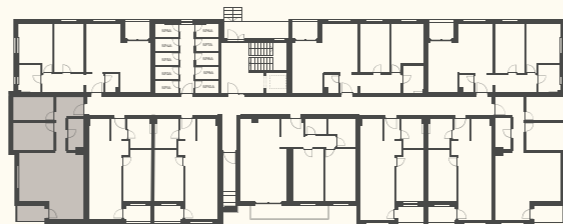
	PROSTORIJA	NETO POVRŠINA (M2)	NETO OBRAČUNATA POVRŠINA (M2)
1	HODNIK	2.57	2.57
2	KUPAONICA	5.20	5.20
3	DNEV.BORAVAK + BLAG. + KUHINJA	25.90	25.90
4	SOBA	10.89	10.89
-	UKUPNO ZATVORENI PROSTOR	44.56	44.56
5	LOGGIA	3.08	2.31
-	STAN 8A UKUPNO	47.64	46.87



S9A | PRIZEMLJE



	PROSTORIJA	NETO POVRŠINA (M2)	NETO OBRACUNATA POVRŠINA (M2)
1	HODNIK	7.48	7.48
2	KUPAONICA	3.82	3.82
3	DNEV.BORAVAK + BLAG. + KUHINJA	29.52	29.52
4	SOBA 1	7.50	7.50
5	SOBA 2	8.81	8.81
-	UKUPNO ZATVORENI PROSTOR	57.13	57.13
6	BALKON	3.63	1.82
-	STAN 9A UKUPNO	60.76	58.95



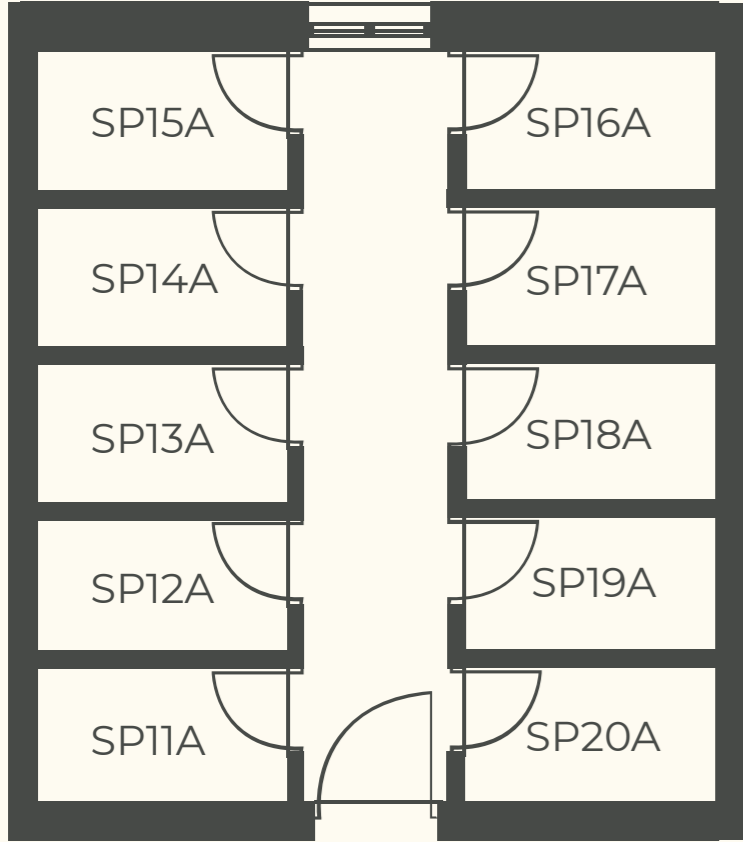
S10A | PRIZEMLJE



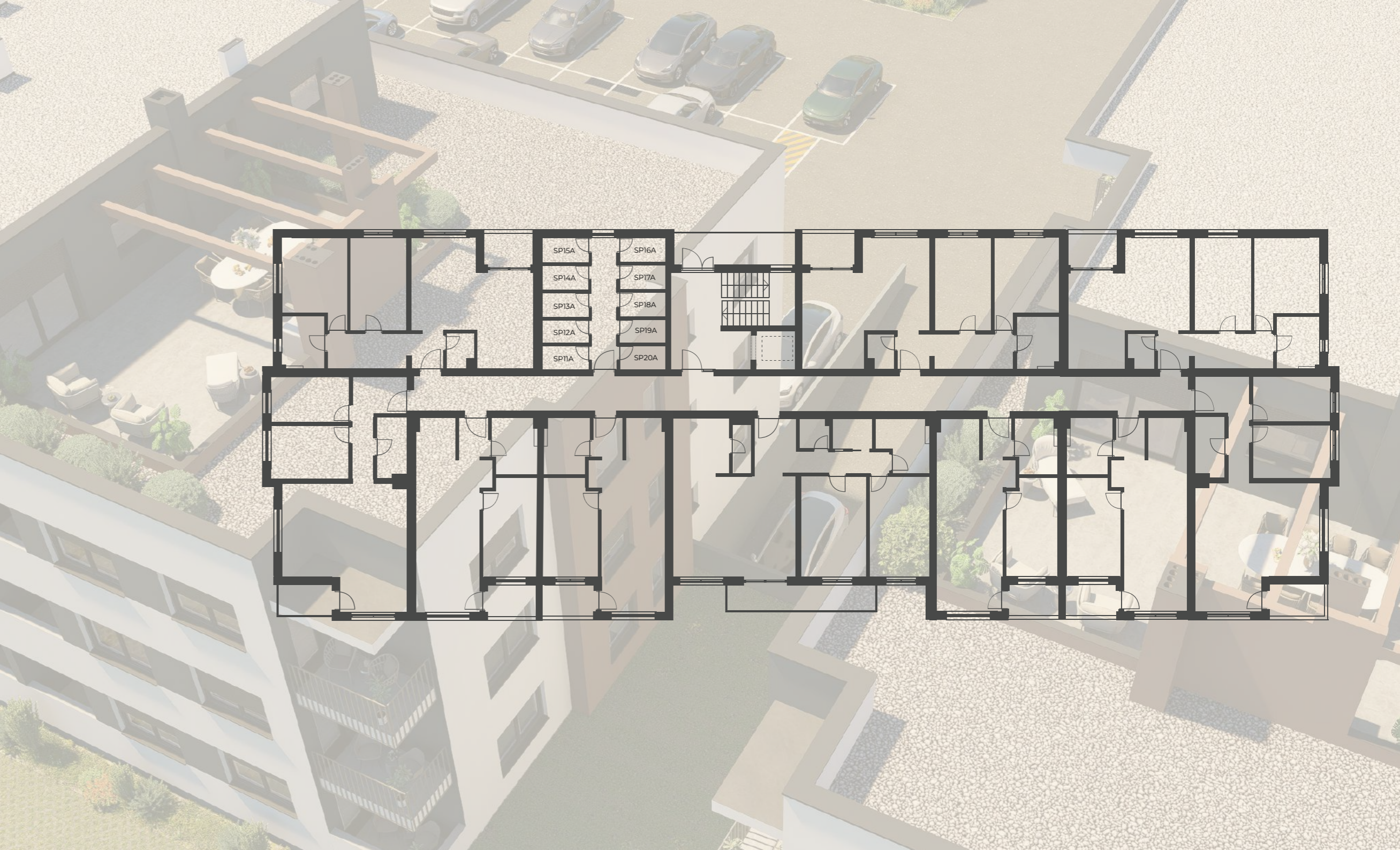
	PROSTORIJA	NETO POVRŠINA (M2)	NETO OBRACUNATA POVRŠINA (M2)
1	ULAZ	2.68	2.68
2	HODNIK	5.99	5.99
3	WC	1.91	1.91
4	DNEV.BORAVAK + BLAG. + KUHINJA	25.15	25.15
5	KUPAONICA	4.86	4.86
6	SOBA 1	11.27	11.27
7	SOBA 2	11.13	11.13
-	UKUPNO ZATVORENI PROSTOR	62.99	62.99
8	LOGGIA	3.08	2.31
-	STAN 10A UKUPNO	66.07	65.30



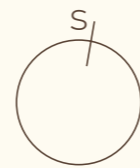
SPREMIŠTA | PRVI KAT



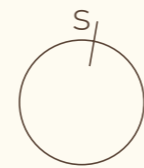
OZNAKA	NETO POVRŠINA (M2)	NETO OBRAČUNATA POVRŠINA (M2)
SP11A	2.31	1.73
SP12A	2.31	1.73
SP13A	2.42	1.82
SP14A	2.42	1.82
SP15A	2.42	1.82
SP16A	2.42	1.82
SP17A	2.42	1.82
SP18A	2.42	1.82
SP19A	2.31	1.73
SP20A	2.31	1.73



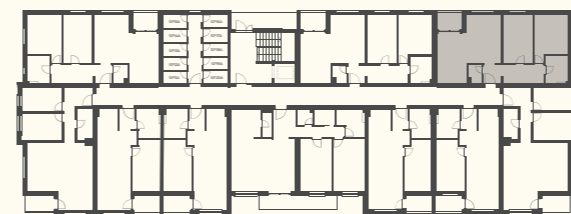
S11A | PRVI KAT



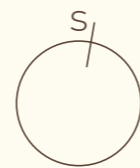
	PROSTORIJA	NETO POVRŠINA (M2)	NETO OBRACUNATA POVRŠINA (M2)
1	ULAZ	2.68	2.68
2	HODNIK	5.99	5.99
3	WC	1.91	1.91
4	DNEV.BORAVAK + BLAG. + KUHNJA	25.82	25.82
5	KUPAONICA	4.71	4.71
6	SOBA 1	11.10	11.10
7	SOBA 2	11.13	11.13
-	UKUPNO ZATVORENI PROSTOR	63.34	63.34
8	LOGGIA	3.43	2.57
-	STAN 11A UKUPNO	66.77	65.91



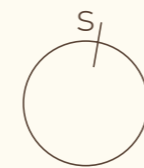
	PROSTORIJA	NETO POVRŠINA (M2)	NETO OBRACUNATA POVRŠINA (M2)
1	ULAZ	2.68	2.68
2	HODNIK	5.99	5.99
3	WC	1.91	1.91
4	DNEV.BORAVAK + BLAG. + KUHNJA	24.55	24.55
5	KUPAONICA	4.86	4.86
6	SOBA 1	11.27	11.27
7	SOBA 2	11.13	11.13
-	UKUPNO ZATVORENI PROSTOR	62.39	62.39
8	LOGGIA	3.08	2.31
-	STAN 12A UKUPNO	65.47	64.70



S13A | PRVI KAT



	PROSTORIJA	NETO POVRŠINA (M2)	NETO OBRAČUNATA POVRŠINA (M2)
1	HODNIK	7.48	7.48
2	KUPAONICA	3.82	3.82
3	DNEV.BORAVAK + BLAG. + KUHINJA	29.52	29.52
4	SOBA 1	7.50	7.50
5	SOBA 2	8.81	8.81
-	UKUPNO ZATVORENI PROSTOR	57.13	57.13
6	BALKON	3.63	1.82
-	STAN 13A UKUPNO	60.76	58.95

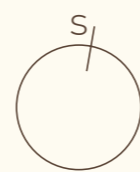


S14A | PRVI KAT

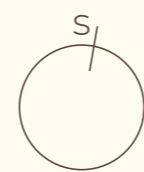
	PROSTORIJA	NETO POVRŠINA (M2)	NETO OBRAČUNATA POVRŠINA (M2)
1	HODNIK	2.57	2.57
2	KUPAONICA	5.23	5.23
3	DNEV.BORAVAK + BLAG. + KUHINJA	24.20	24.20
4	SOBA	10.89	10.89
-	UKUPNO ZATVORENI PROSTOR	42.89	42.89
5	LOGGIA	3.22	2.42
-	STAN 14A UKUPNO	46.11	45.31



S15A | PRVI KAT



	PROSTORIJA	NETO POVRŠINA (M2)	NETO OBRACUNATA POVRŠINA (M2)
1	HODNIK	2.57	2.57
2	KUPAONICA	5.20	5.20
3	DNEV.BORAVAK + BLAG. + KUHINJA	25.90	25.90
4	SOBA	10.89	10.89
-	UKUPNO ZATVORENI PROSTOR	44.56	44.56
5	LOGGIA	3.08	2.31
-	STAN 15A UKUPNO	47.64	46.87

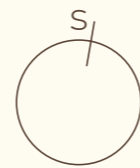


	PROSTORIJA	NETO POVRŠINA (M2)	NETO OBRACUNATA POVRŠINA (M2)
1	ULAZ	4.94	4.94
2	HODNIK	4.25	4.25
3	WC	1.89	1.89
4	PRAONICA	2.53	2.53
5	KUPAONICA	5.28	5.28
6	DNEV.BORAVAK + BLAG. + KUHINJA	32.50	32.50
7	IZBA	1.98	1.98
8	SOBA 1	13.78	13.78
9	SOBA 2	12.63	12.63
-	UKUPNO ZATVORENI PROSTOR	79.78	79.78
10	BALKON	8.22	4.11
-	STAN 16A UKUPNO	88.00	83.89

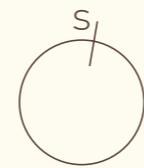
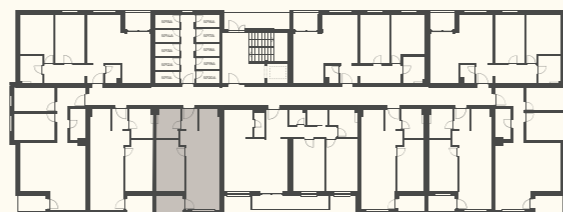


S16A | PRVI KAT

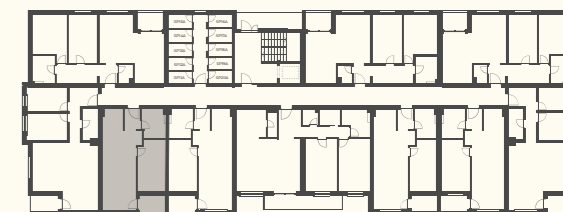
S17A | PRVI KAT



	PROSTORIJA	NETO POVRŠINA (M2)	NETO OBRACUNATA POVRŠINA (M2)
1	HODNIK	2.57	2.57
2	KUPAONICA	5.23	5.23
3	DNEV.BORAVAK + BLAG. + KUHINJA	24.20	24.20
4	SOBA	10.89	10.89
-	UKUPNO ZATVORENI PROSTOR	42.89	42.89
5	LOGGIA	3.22	2.42
-	STAN 17A UKUPNO	46.11	45.31



	PROSTORIJA	NETO POVRŠINA (M2)	NETO OBRACUNATA POVRŠINA (M2)
1	HODNIK	2.57	2.57
2	KUPAONICA	5.20	5.20
3	DNEV.BORAVAK + BLAG. + KUHINJA	25.90	25.90
4	SOBA	10.89	10.89
-	UKUPNO ZATVORENI PROSTOR	44.56	44.56
5	LOGGIA	3.08	2.31
-	STAN 18A UKUPNO	47.64	46.87

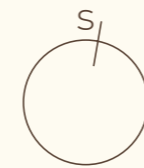


S18A | PRVI KAT

S19A | PRVI KAT



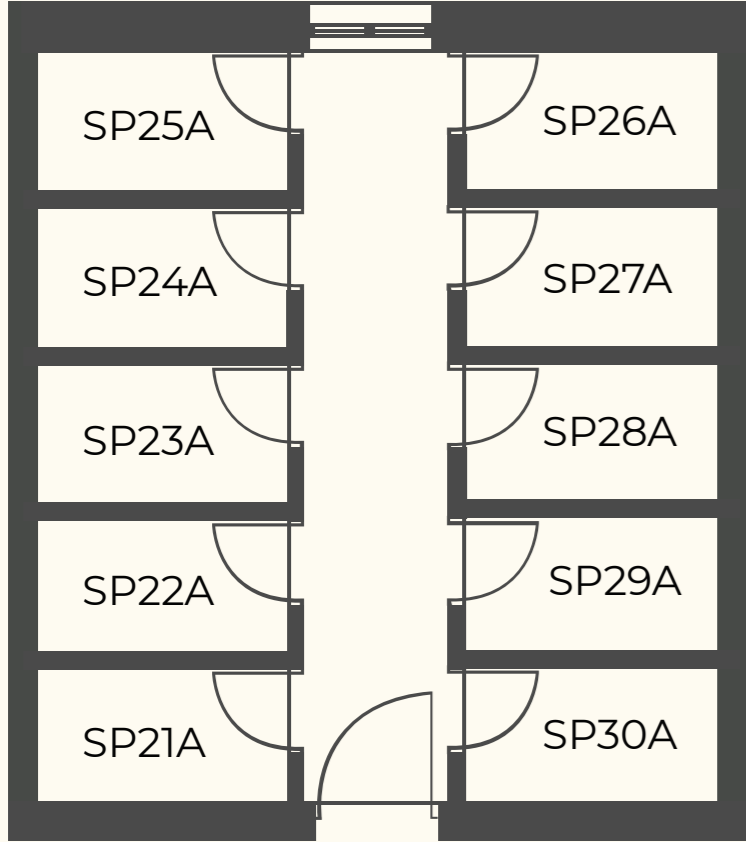
	PROSTORIJA	NETO POVRŠINA (M2)	NETO OBRACUNATA POVRŠINA (M2)
1	HODNIK	7.48	7.48
2	KUPAONICA	3.82	3.82
3	DNEV.BORAVAK + BLAG. + KUHINJA	29.52	29.52
4	SOBA 1	7.50	7.50
5	SOBA 2	8.81	8.81
-	UKUPNO ZATVORENI PROSTOR	57.13	57.13
6	BALKON	3.63	1.82
-	STAN 19A UKUPNO	60.76	58.95



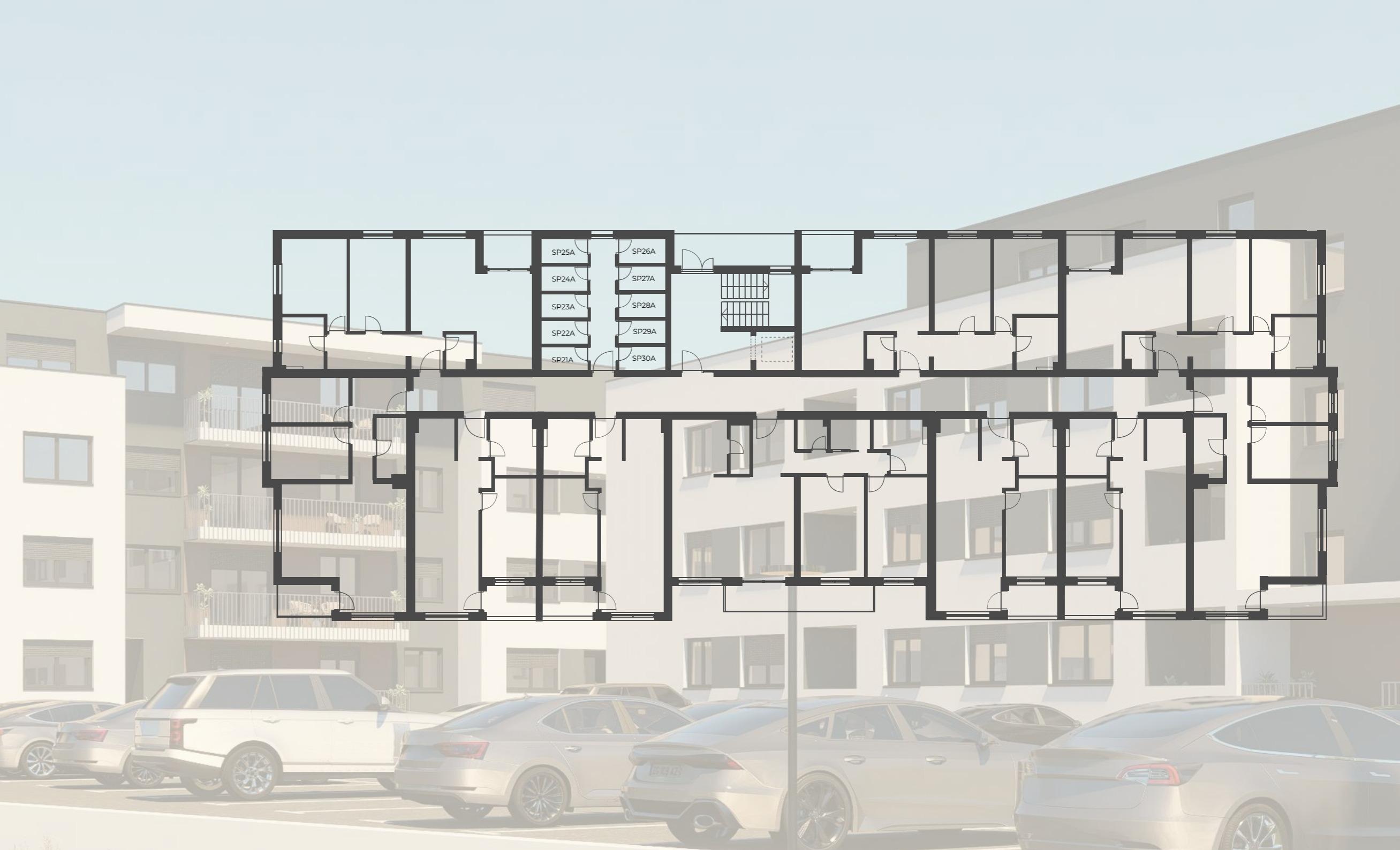
S20A | PRVI KAT

	PROSTORIJA	NETO POVRŠINA (M2)	NETO OBRACUNATA POVRŠINA (M2)
1	ULAZ	2.68	2.68
2	HODNIK	5.99	5.99
3	WC	1.91	1.91
4	DNEV.BORAVAK + BLAG. + KUHINJA	25.15	25.15
5	KUPAONICA	4.86	4.86
6	SOBA 1	11.27	11.27
7	SOBA 2	11.13	11.13
-	UKUPNO ZATVORENI PROSTOR	62.99	62.99
8	LOGGIA	3.08	2.31
-	STAN 20A UKUPNO	66.07	65.30

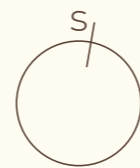
SPREMIŠTA | DRUGI KAT



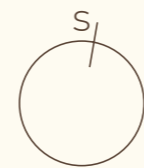
OZNAKA	NETO POVRŠINA (M2)	NETO OBRAČUNATA POVRŠINA (M2)
SP21A	2.31	1.73
SP22A	2.31	1.73
SP23A	2.42	1.82
SP24A	2.42	1.82
SP25A	2.42	1.82
SP26A	2.42	1.82
SP27A	2.42	1.82
SP28A	2.42	1.82
SP29A	2.31	1.73
SP30A	2.31	1.73



S21A | DRUGI KAT



	PROSTORIJA	NETO POVRŠINA (M2)	NETO OBRACUNATA POVRŠINA (M2)
1	ULAZ	2.68	2.68
2	HODNIK	5.99	5.99
3	WC	1.91	1.91
4	DNEV.BORAVAK + BLAG. + KUHINJA	25.82	25.82
5	KUPAONICA	4.71	4.71
6	SOBA 1	11.10	11.10
7	SOBA 2	11.13	11.13
-	UKUPNO ZATVORENI PROSTOR	63.34	63.34
8	LOGGIA	3.43	2.57
-	STAN 21A UKUPNO	66.77	65.91

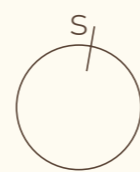


	PROSTORIJA	NETO POVRŠINA (M2)	NETO OBRACUNATA POVRŠINA (M2)
1	ULAZ	2.68	2.68
2	HODNIK	5.99	5.99
3	WC	1.91	1.91
4	DNEV.BORAVAK + BLAG. + KUHINJA	24.55	24.55
5	KUPAONICA	4.86	4.86
6	SOBA 1	11.27	11.27
7	SOBA 2	11.13	11.13
-	UKUPNO ZATVORENI PROSTOR	62.39	62.39
8	LOGGIA	3.08	2.31
-	STAN 22A UKUPNO	65.47	64.70

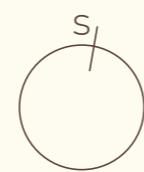


S22A | DRUGI KAT

S23A | DRUGI KAT

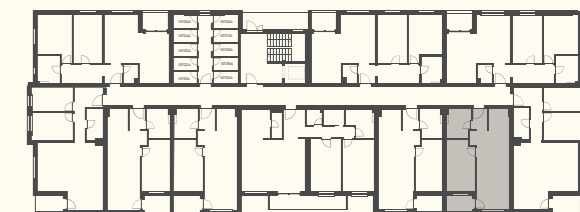


	PROSTORIJA	NETO POVRŠINA (M2)	NETO OBRACUNATA POVRŠINA (M2)
1	HODNIK	7.48	7.48
2	KUPAONICA	3.82	3.82
3	DNEV.BORAVAK + BLAG. + KUHINJA	29.52	29.52
4	SOBA 1	7.50	7.50
5	SOBA 2	8.81	8.81
-	UKUPNO ZATVORENI PROSTOR	57.13	57.13
6	BALKON	3.63	1.82
-	STAN 23A UKUPNO	60.76	58.95

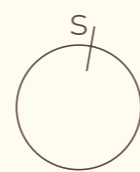


S24A | DRUGI KAT

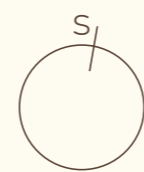
	PROSTORIJA	NETO POVRŠINA (M2)	NETO OBRACUNATA POVRŠINA (M2)
1	HODNIK	2.57	2.57
2	KUPAONICA	5.23	5.23
3	DNEV.BORAVAK + BLAG. + KUHINJA	24.20	24.20
4	SOBA	10.89	10.89
-	UKUPNO ZATVORENI PROSTOR	42.89	42.89
5	LOGGIA	3.22	2.42
-	STAN 24A UKUPNO	46.11	45.31



S25A | DRUGI KAT



	PROSTORIJA	NETO POVRŠINA (M2)	NETO OBRACUNATA POVRŠINA (M2)
1	HODNIK	2.57	2.57
2	KUPAONICA	5.20	5.20
3	DNEV.BORAVAK + BLAG. + KUHINJA	25.90	25.90
4	SOBA	10.89	10.89
-	UKUPNO ZATVORENI PROSTOR	44.56	44.56
5	LOGGIA	3.08	2.31
-	STAN 25A UKUPNO	47.64	46.87

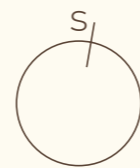


S26A | DRUGI KAT

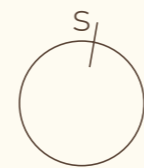
	PROSTORIJA	NETO POVRŠINA (M2)	NETO OBRACUNATA POVRŠINA (M2)
1	ULAZ	4.94	4.94
2	HODNIK	4.25	4.25
3	WC	1.89	1.89
4	PRAONICA	2.53	2.53
5	KUPAONICA	5.28	5.28
6	DNEV.BORAVAK + BLAG. + KUHINJA	32.50	32.50
7	IZBA	1.98	1.98
8	SOBA 1	13.78	13.78
9	SOBA 2	12.63	12.63
-	UKUPNO ZATVORENI PROSTOR	79.78	79.78
10	BALKON	8.22	4.11
-	STAN 26A UKUPNO	88.00	83.89



S27A | DRUGI KAT

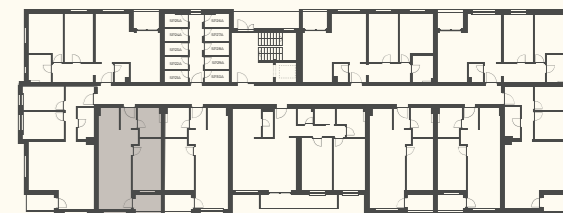


	PROSTORIJA	NETO POVRŠINA (M2)	NETO OBRACUNATA POVRŠINA (M2)
1	HODNIK	2.57	2.57
2	KUPAONICA	5.23	5.23
3	DNEV.BORAVAK + BLAG. + KUHINJA	24.20	24.20
4	SOBA	10.89	10.89
-	UKUPNO ZATVORENI PROSTOR	42.89	42.89
5	LOGGIA	3.22	2.42
-	STAN 27A UKUPNO	46.11	45.31

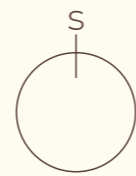


S28A | DRUGI KAT

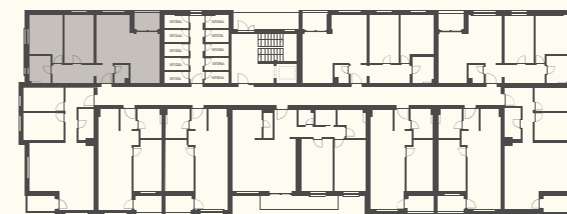
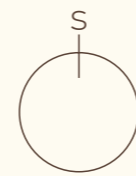
	PROSTORIJA	NETO POVRŠINA (M2)	NETO OBRACUNATA POVRŠINA (M2)
1	HODNIK	2.57	2.57
2	KUPAONICA	5.20	5.20
3	DNEV.BORAVAK + BLAG. + KUHINJA	25.90	25.90
4	SOBA	10.89	10.89
-	UKUPNO ZATVORENI PROSTOR	44.56	44.56
5	LOGGIA	3.08	2.31
-	STAN 28A UKUPNO	47.64	46.87



S29A | DRUGI KAT



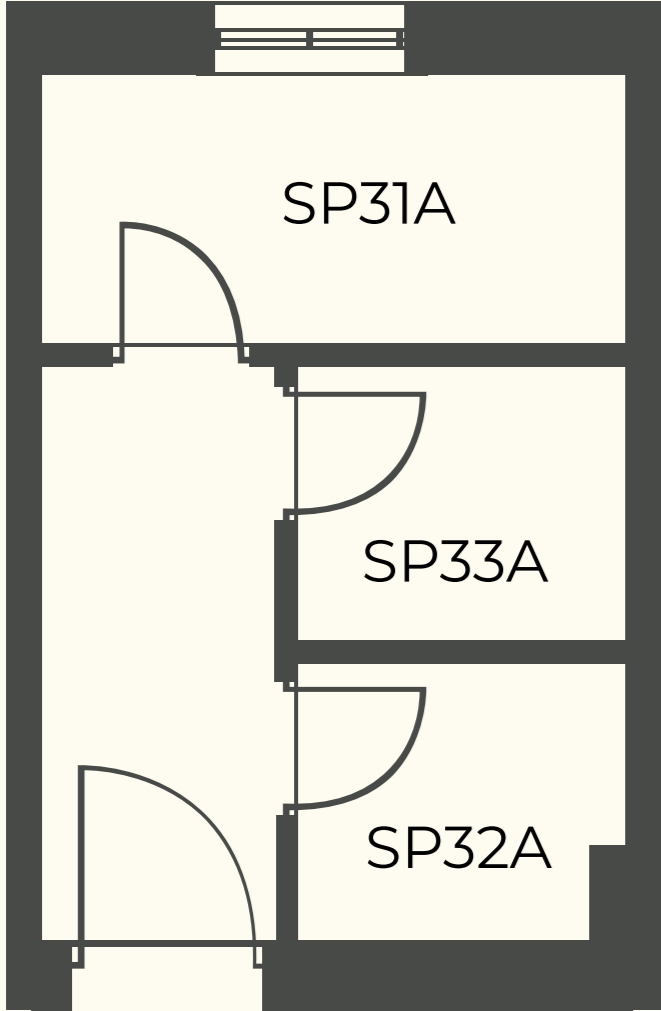
	PROSTORIJA	NETO POVRŠINA (M2)	NETO OBRACUNATA POVRŠINA (M2)
1	HODNIK	7.48	7.48
2	KUPAONICA	3.82	3.82
3	DNEV.BORAVAK + BLAG. + KUHINJA	29.52	29.52
4	SOBA 1	7.50	7.50
5	SOBA 2	8.81	8.81
-	UKUPNO ZATVORENI PROSTOR	57.13	57.13
6	BALKON	3.63	1.82
-	STAN 29A UKUPNO	60.76	58.95



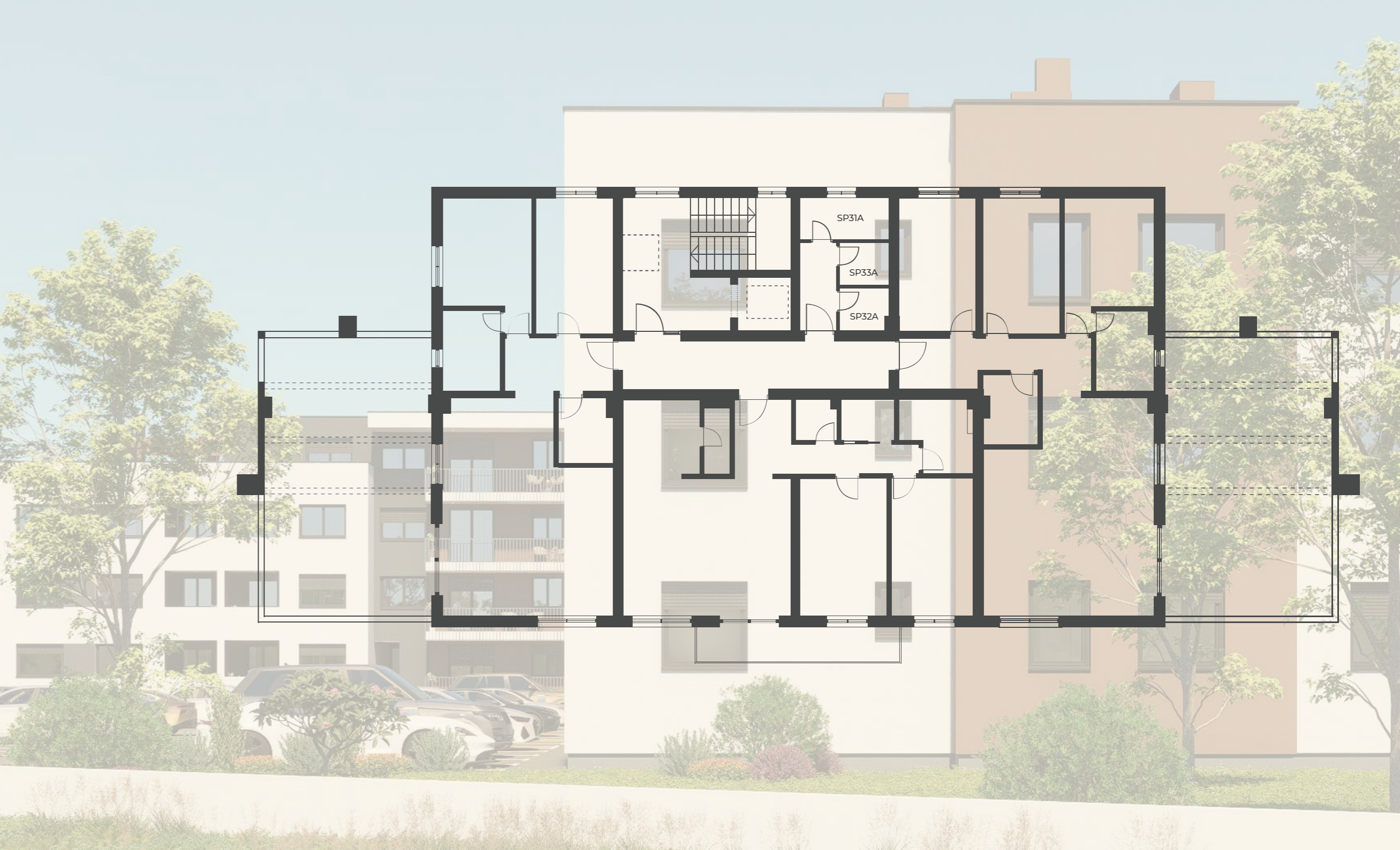
S30A | DRUGI KAT

	PROSTORIJA	NETO POVRŠINA (M2)	NETO OBRACUNATA POVRŠINA (M2)
1	ULAZ	2.68	2.68
2	HODNIK	5.99	5.99
3	WC	1.91	1.91
4	DNEV.BORAVAK + BLAG. + KUHINJA	25.15	25.15
5	KUPAONICA	4.86	4.86
6	SOBA 1	11.27	11.27
7	SOBA 2	11.13	11.13
-	UKUPNO ZATVORENI PROSTOR	62.99	62.99
8	LOGGIA	3.08	2.31
-	STAN 30A UKUPNO	66.07	65.30

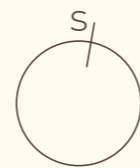
SPREMIŠTA | UVUČENI KAT



OZNAKA	NETO POVRŠINA (M2)	NETO OBRAČUNATA POVRŠINA (M2)
SP31A	4.31	3.23
SP32A	2.49	1.87
SP33A	2.49	1.87



S31A | UVUČENI KAT



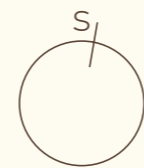
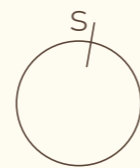
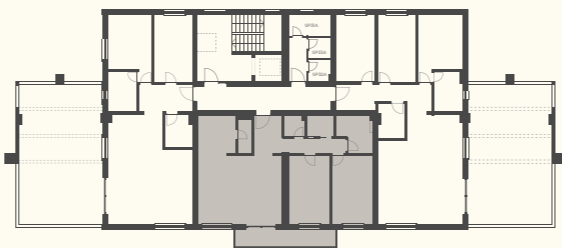
	PROSTORIJA	NETO POVRŠINA (M2)	NETO OBRAČUNATA POVRŠINA (M2)
1	ULAZ	4.50	4.50
2	HODNIK	5.29	5.29
3	KUPAONICA 1	4.18	4.18
4	KUPAONICA 2	5.11	5.11
5	DNEV.BORAVAK + BLAG. + KUHINJA	38.14	38.14
6	SOBA 1	11.44	11.44
7	SOBA 2	11.69	11.69
8	SOBA 3	11.73	11.73
-	UKUPNO ZATVORENI PROSTOR	92.08	92.08
9	TERASA	51.12	12.78
-	STAN 31A UKUPNO	143.20	104.86



S32A | UVUČENI KAT

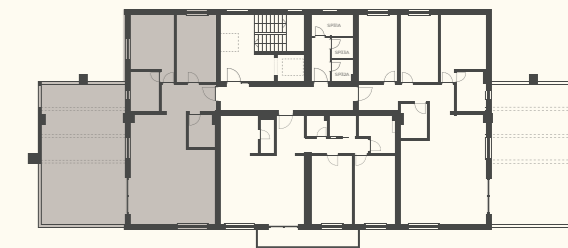


	PROSTORIJA	NETO POVRŠINA (M2)	NETO OBRAČUNATA POVRŠINA (M2)
1	ULAZ	4.94	4.94
2	HODNIK	4.25	4.25
3	WC	1.89	1.89
4	PRAONICA	2.53	2.53
5	KUPAONICA	5.28	5.28
6	DNEV.BORAVAK + BLAG. + KUHNJA	32.50	32.50
7	IZBA	1.98	1.98
8	SOBA 1	13.78	13.78
9	SOBA 2	12.63	12.63
-	UKUPNO ZATVORENI PROSTOR	79.78	79.78
10	BALKON	8.22	4.11
-	STAN 32A UKUPNO	88.00	83.89



S33A | UVUČENI KAT

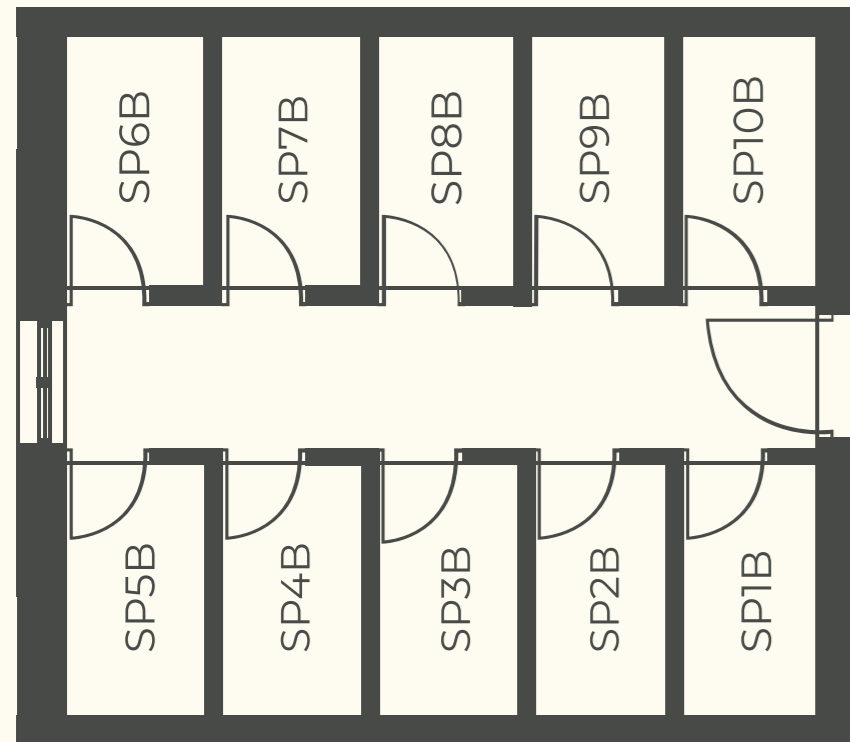
	PROSTORIJA	NETO POVRŠINA (M2)	NETO OBRAČUNATA POVRŠINA (M2)
1	ULAZ	6.53	6.53
2	KUPAONICA 1	3.87	3.87
3	KUPAONICA 2	5.26	5.26
4	DNEV.BORAVAK + BLAG. + KUHNJA	36.94	36.94
5	SOBA 1	11.64	11.64
6	SOBA 2	11.78	11.78
-	UKUPNO ZATVORENI PROSTOR	76.02	76.02
7	TERASA	51.12	12.78
-	STAN 33A UKUPNO	127.14	88.80



blok B



SPREMIŠTA | PRIZEMLJE



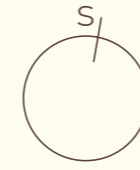
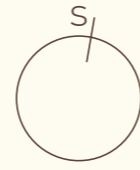
OZNAKA	NETO POVRŠINA (M2)	NETO OBRAČUNATA POVRŠINA (M2)
SP1B	2.31	1.73
SP2B	2.31	1.73
SP3B	2.42	1.82
SP4B	2.42	1.82
SP5B	2.42	1.82
SP6B	2.42	1.82
SP7B	2.42	1.82
SP8B	2.42	1.82
SP9B	2.31	1.73
SP10B	2.31	1.73



S1B | PRIZEMLJE

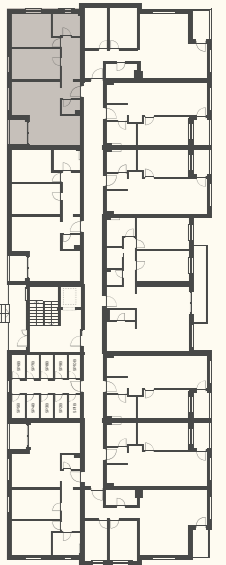


	PROSTORIJA	NETO POVRŠINA (M2)	NETO OBRAČUNATA POVRŠINA (M2)
1	ULAZ	2.68	2.68
2	HODNIK	5.99	5.99
3	WC	1.91	1.91
4	DNEV.BORAVAK + BLAG. + KUHINJA	25.82	25.82
5	KUPAONICA	4.71	4.71
6	SOBA 1	11.10	11.10
7	SOBA 2	11.13	11.13
-	UKUPNO ZATVORENI PROSTOR	63.34	63.34
8	LOGGIA	3.43	2.57
-	STAN 1B UKUPNO	66.77	65.91



	PROSTORIJA	NETO POVRŠINA (M2)	NETO OBRAČUNATA POVRŠINA (M2)
1	ULAZ	2.68	2.68
2	HODNIK	5.99	5.99
3	WC	1.91	1.91
4	DNEV.BORAVAK + BLAG. + KUHINJA	24.55	24.55
5	KUPAONICA	4.86	4.86
6	SOBA 1	11.27	11.27
7	SOBA 2	11.13	11.13
-	UKUPNO ZATVORENI PROSTOR	62.39	62.39
8	LOGGIA	3.08	2.31
-	STAN 2B UKUPNO	65.47	64.70

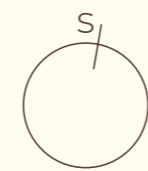
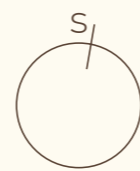
S2B | PRIZEMLJE



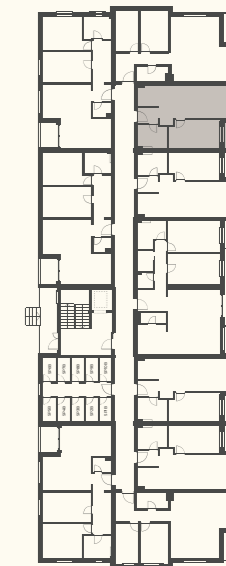
S3B | PRIZEMLJE



	PROSTORIJA	NETO POVRŠINA (M2)	NETO OBRACUNATA POVRŠINA (M2)
1	HODNIK	7.48	7.48
2	KUPAONICA	3.82	3.82
3	DNEV.BORAVAK + BLAG. + KUHINJA	29.52	29.52
4	SOBA 1	7.50	7.50
5	SOBA 2	8.81	8.81
-	UKUPNO ZATVORENI PROSTOR	57.13	57.13
6	BALKON	3.43	1.72
-	STAN 3B UKUPNO	60.56	58.85



	PROSTORIJA	NETO POVRŠINA (M2)	NETO OBRACUNATA POVRŠINA (M2)
1	HODNIK	2.57	2.57
2	KUPAONICA	5.23	5.23
3	DNEV.BORAVAK + BLAG. + KUHINJA	24.20	24.20
4	SOBA	10.89	10.89
-	UKUPNO ZATVORENI PROSTOR	42.89	42.89
5	LOGGIA	3.22	2.42
-	STAN 4B UKUPNO	46.11	45.31

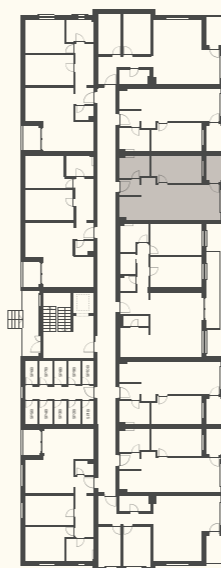


S4B | PRIZEMLJE

S5B | PRIZEMLJE



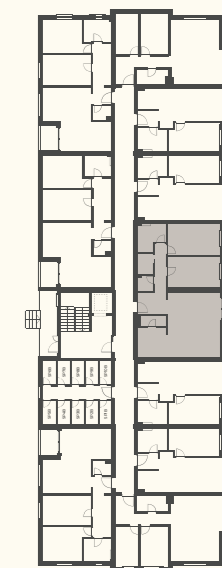
	PROSTORIJA	NETO POVRŠINA (M2)	NETO OBRACUNATA POVRŠINA (M2)
1	HODNIK	2.57	2.57
2	KUPAONICA	5.20	5.20
3	DNEV.BORAVAK + BLAG. + KUHINJA	25.90	25.90
4	SOBA	10.89	10.89
-	UKUPNO ZATVORENI PROSTOR	44.56	44.56
5	LOGGIA	3.08	2.31
-	STAN SB UKUPNO	47.64	46.87



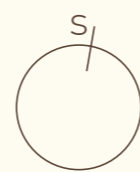
S6B | PRIZEMLJE



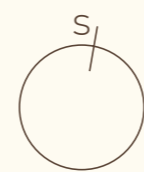
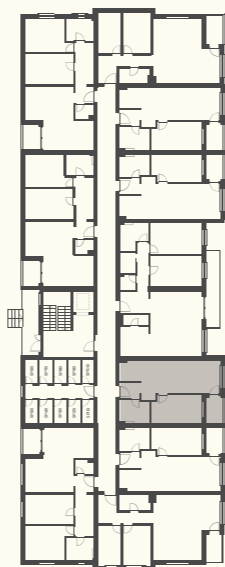
	PROSTORIJA	NETO POVRŠINA (M2)	NETO OBRACUNATA POVRŠINA (M2)
1	ULAZ	4.94	4.94
2	HODNIK	4.25	4.25
3	WC	1.89	1.89
4	PRAONICA	2.53	2.53
5	KUPAONICA	5.28	5.28
6	DNEV.BORAVAK + BLAG. + KUHINJA	32.50	32.50
7	IZBA	1.98	1.98
8	SOBA 1	13.78	13.78
9	SOBA 2	12.63	12.63
-	UKUPNO ZATVORENI PROSTOR	79.78	79.78
10	BALKON	8.22	4.11
-	STAN 6B UKUPNO	88.00	83.89



S7B | PRIZEMLJE



	PROSTORIJA	NETO POVRŠINA (M2)	NETO OBRACUNATA POVRŠINA (M2)
1	HODNIK	2.57	2.57
2	KUPAONICA	5.23	5.23
3	DNEV.BORAVAK + BLAG. + KUHINJA	24.20	24.20
4	SOBA	10.89	10.89
-	UKUPNO ZATVORENI PROSTOR	42.89	42.89
5	LOGGIA	3.22	2.42
-	STAN 7B UKUPNO	46.11	45.31



S8B | PRIZEMLJE

	PROSTORIJA	NETO POVRŠINA (M2)	NETO OBRACUNATA POVRŠINA (M2)
1	HODNIK	2.57	2.57
2	KUPAONICA	5.20	5.20
3	DNEV.BORAVAK + BLAG. + KUHINJA	25.90	25.90
4	SOBA	10.89	10.89
-	UKUPNO ZATVORENI PROSTOR	44.56	44.56
5	LOGGIA	3.08	2.31
-	STAN 8B UKUPNO	47.64	46.87



S9B | PRIZEMLJE



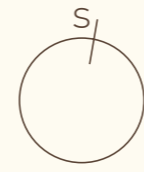
	PROSTORIJA	NETO POVRŠINA (M2)	NETO OBRACUNATA POVRŠINA (M2)
1	HODNIK	7.48	7.48
2	KUPAONICA	3.82	3.82
3	DNEV.BORAVAK + BLAG. + KUHINJA	29.52	29.52
4	SOBA 1	7.50	7.50
5	SOBA 2	8.81	8.81
-	UKUPNO ZATVORENI PROSTOR	57.13	57.13
6	BALKON	3.63	1.82
-	STAN 9B UKUPNO	60.76	58.95



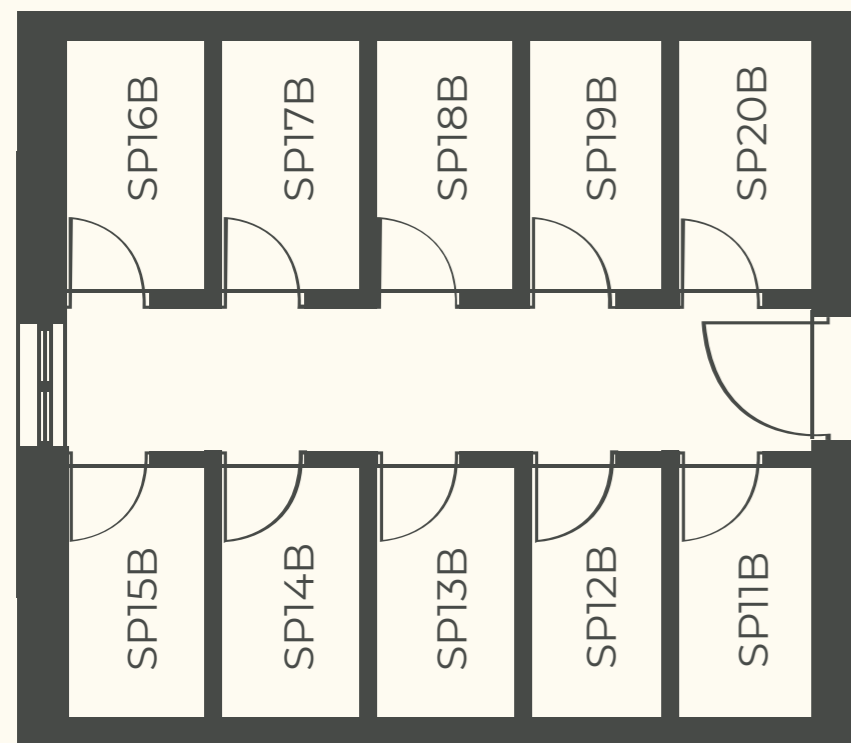
S10B | PRIZEMLJE



	PROSTORIJA	NETO POVRŠINA (M2)	NETO OBRACUNATA POVRŠINA (M2)
1	ULAZ	2.68	2.68
2	HODNIK	5.99	5.99
3	WC	1.91	1.91
4	DNEV.BORAVAK + BLAG. + KUHINJA	25.15	25.15
5	KUPAONICA	4.86	4.86
6	SOBA 1	11.27	11.27
7	SOBA 2	11.13	11.13
-	UKUPNO ZATVORENI PROSTOR	62.99	62.99
8	LOGGIA	3.08	2.31
-	STAN 10B UKUPNO	66.07	65.30



SPREMIŠTA | PRVI KAT



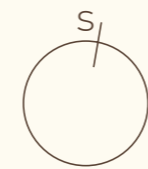
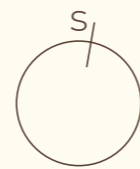
OZNAKA	NETO POVRŠINA (M2)	NETO OBRAČUNATA POVRŠINA (M2)
SP11B	2.31	1.73
SP12B	2.31	1.73
SP13B	2.42	1.82
SP14B	2.42	1.82
SP15B	2.42	1.82
SP16B	2.42	1.82
SP17B	2.42	1.82
SP18B	2.42	1.82
SP19B	2.31	1.73
SP20B	2.31	1.73



S11B | PRVI KAT

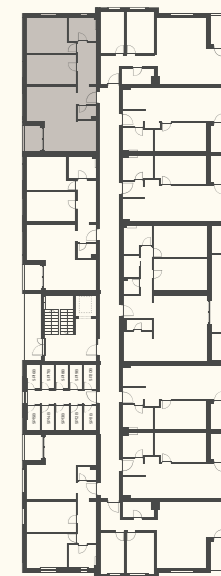


	PROSTORIJA	NETO POVRŠINA (M2)	NETO OBRACUNATA POVRŠINA (M2)
1	ULAZ	2.68	2.68
2	HODNIK	5.99	5.99
3	WC	1.91	1.91
4	DNEV.BORAVAK + BLAG. + KUHINJA	25.82	25.82
5	KUPAONICA	4.71	4.71
6	SOBA 1	11.10	11.10
7	SOBA 2	11.13	11.13
-	UKUPNO ZATVORENI PROSTOR	63.34	63.34
8	LOGGIA	3.43	2.57
-	STAN 11B UKUPNO	66.77	65.91

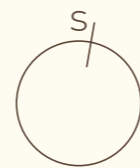


	PROSTORIJA	NETO POVRŠINA (M2)	NETO OBRACUNATA POVRŠINA (M2)
1	ULAZ	2.68	2.68
2	HODNIK	5.99	5.99
3	WC	1.91	1.91
4	DNEV.BORAVAK + BLAG. + KUHINJA	24.55	24.55
5	KUPAONICA	4.86	4.86
6	SOBA 1	11.27	11.27
7	SOBA 2	11.13	11.13
-	UKUPNO ZATVORENI PROSTOR	62.39	62.39
8	LOGGIA	3.08	2.31
-	STAN 12B UKUPNO	65.47	64.70

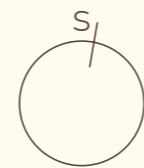
S12B | PRVI KAT



S13B | PRVI KAT



	PROSTORIJA	NETO POVRŠINA (M2)	NETO OBRACUNATA POVRŠINA (M2)
1	HODNIK	7.48	7.48
2	KUPAONICA	3.82	3.82
3	DNEV.BORAVAK + BLAG. + KUHINJA	29.52	29.52
4	SOBA 1	7.50	7.50
5	SOBA 2	8.81	8.81
-	UKUPNO ZATVORENI PROSTOR	57.13	57.13
6	BALKON	3.63	1.82
-	STAN 13B UKUPNO	60.76	58.95



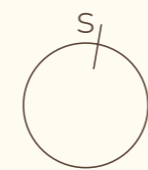
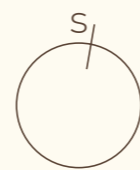
	PROSTORIJA	NETO POVRŠINA (M2)	NETO OBRACUNATA POVRŠINA (M2)
1	HODNIK	2.57	2.57
2	KUPAONICA	5.23	5.23
3	DNEV.BORAVAK + BLAG. + KUHINJA	24.20	24.20
4	SOBA	10.89	10.89
-	UKUPNO ZATVORENI PROSTOR	42.89	42.89
5	LOGGIA	3.22	2.42
-	STAN 14B UKUPNO	46.11	45.31



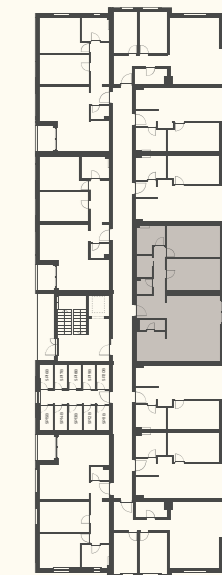
S15B | PRVI KAT



	PROSTORIJA	NETO POVRŠINA (M2)	NETO OBRACUNATA POVRŠINA (M2)
1	HODNIK	2.57	2.57
2	KUPAONICA	5.20	5.20
3	DNEV.BORAVAK + BLAG. + KUHINJA	25.90	25.90
4	SOBA	10.89	10.89
-	UKUPNO ZATVORENI PROSTOR	44.56	44.56
5	LOGGIA	3.08	2.31
-	STAN 15B UKUPNO	47.64	46.87



	PROSTORIJA	NETO POVRŠINA (M2)	NETO OBRACUNATA POVRŠINA (M2)
1	ULAZ	4.94	4.94
2	HODNIK	4.25	4.25
3	WC	1.89	1.89
4	PRAONICA	2.53	2.53
5	KUPAONICA	5.28	5.28
6	DNEV.BORAVAK + BLAG. + KUHINJA	32.50	32.50
7	IZBA	1.98	1.98
8	SOBA 1	13.78	13.78
9	SOBA 2	12.63	12.63
-	UKUPNO ZATVORENI PROSTOR	79.78	79.78
10	BALKON	8.22	4.11
-	STAN 16B UKUPNO	88.00	83.89

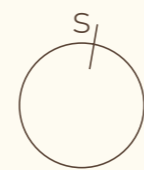
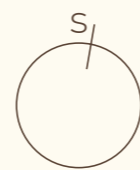


S16B | PRVI KAT

S17B | PRVI KAT



	PROSTORIJA	NETO POVRŠINA (M2)	NETO OBRAČUNATA POVRŠINA (M2)
1	HODNIK	2.57	2.57
2	KUPAONICA	5.23	5.23
3	DNEV.BORAVAK + BLAG. + KUHINJA	24.20	24.20
4	SOBA	10.89	10.89
-	UKUPNO ZATVORENI PROSTOR	42.89	42.89
5	LOGGIA	3.22	2.42
-	STAN 17B UKUPNO	46.11	45.31



	PROSTORIJA	NETO POVRŠINA (M2)	NETO OBRAČUNATA POVRŠINA (M2)
1	HODNIK	2.57	2.57
2	KUPAONICA	5.20	5.20
3	DNEV.BORAVAK + BLAG. + KUHINJA	25.90	25.90
4	SOBA	10.89	10.89
-	UKUPNO ZATVORENI PROSTOR	44.56	44.56
5	LOGGIA	3.08	2.31
-	STAN 18B UKUPNO	47.64	46.87

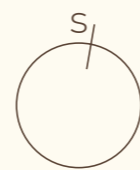


S18B | PRVI KAT

S19B | PRVI KAT



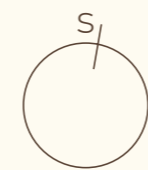
	PROSTORIJA	NETO POVRŠINA (M2)	NETO OBRACUNATA POVRŠINA (M2)
1	HODNIK	7.48	7.48
2	KUPAONICA	3.82	3.82
3	DNEV.BORAVAK + BLAG. + KUHINJA	29.52	29.52
4	SOBA 1	7.50	7.50
5	SOBA 2	8.81	8.81
-	UKUPNO ZATVORENI PROSTOR	57.13	57.13
6	BALKON	3.63	1.82
-	STAN 19B UKUPNO	60.76	58.95



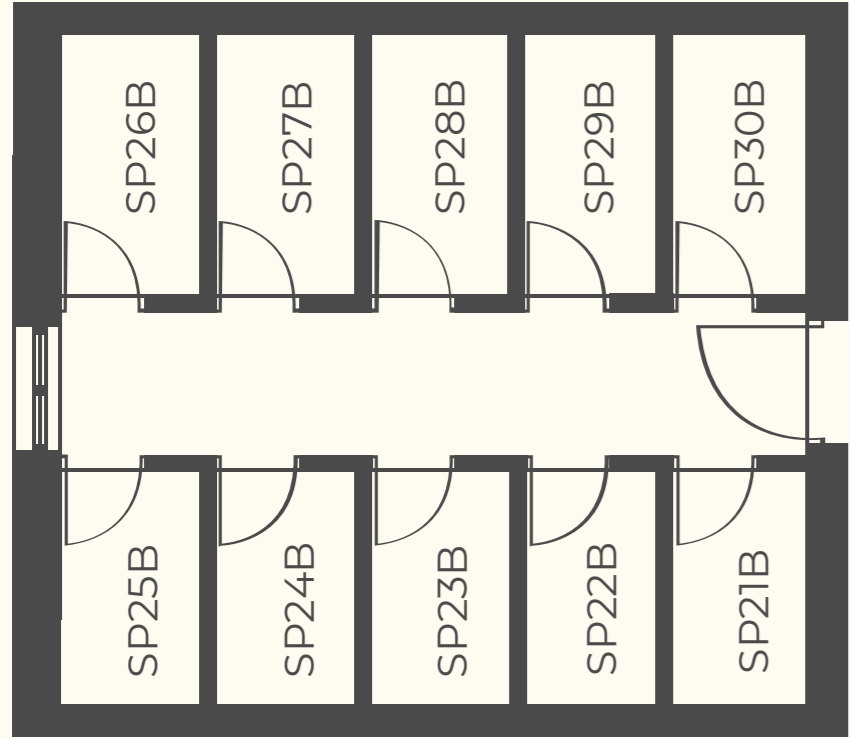
S20B | PRVI KAT



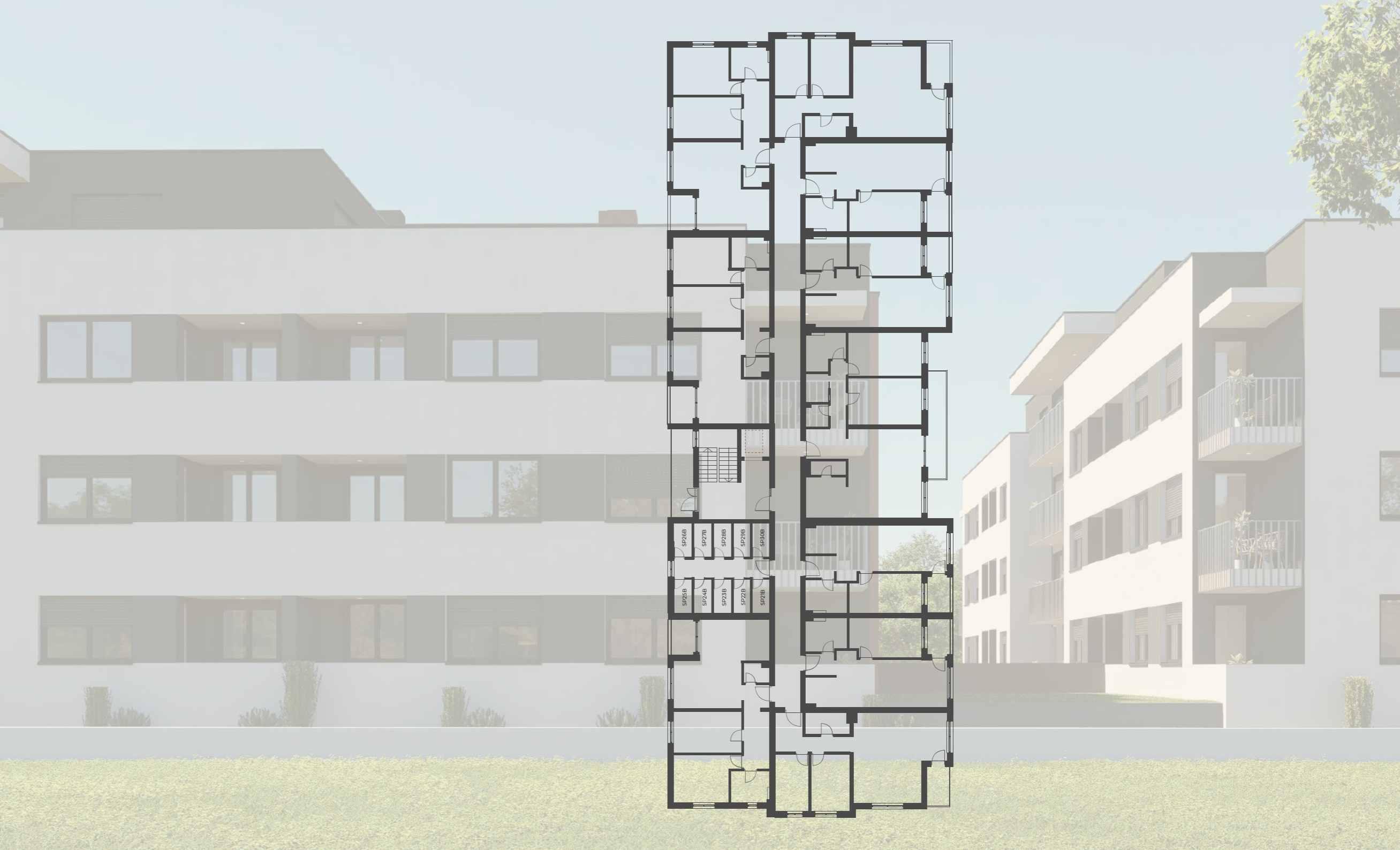
	PROSTORIJA	NETO POVRŠINA (M2)	NETO OBRACUNATA POVRŠINA (M2)
1	ULAZ	2.68	2.68
2	HODNIK	5.99	5.99
3	WC	1.91	1.91
4	DNEV.BORAVAK + BLAG. + KUHINJA	25.15	25.15
5	KUPAONICA	4.86	4.86
6	SOBA 1	11.27	11.27
7	SOBA 2	11.13	11.13
-	UKUPNO ZATVORENI PROSTOR	62.99	62.99
8	LOGGIA	3.08	2.31
-	STAN 20B UKUPNO	66.07	65.30



SPREMIŠTA | DRUGI KAT



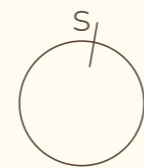
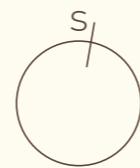
OZNAKA	NETO POVRŠINA (M2)	NETO OBRAČUNATA POVRŠINA (M2)
SP21B	2.31	1.73
SP22B	2.31	1.73
SP23B	2.42	1.82
SP24B	2.42	1.82
SP25B	2.42	1.82
SP26B	2.42	1.82
SP27B	2.42	1.82
SP28B	2.42	1.82
SP29B	2.31	1.73
SP30B	2.31	1.73



S21B | DRUGI KAT

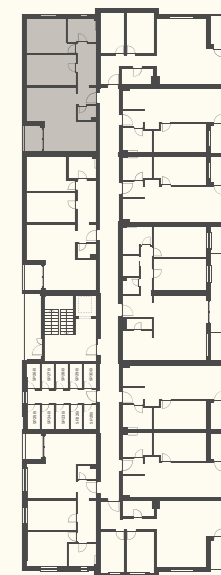


	PROSTORIJA	NETO POVRŠINA (M2)	NETO OBRACUNATA POVRŠINA (M2)
1	ULAZ	2.68	2.68
2	HODNIK	5.99	5.99
3	WC	1.91	1.91
4	DNEV.BORAVAK + BLAG. + KUHINJA	25.82	25.82
5	KUPAONICA	4.71	4.71
6	SOBA 1	11.10	11.10
7	SOBA 2	11.13	11.13
-	UKUPNO ZATVORENI PROSTOR	63.34	63.34
8	LOGGIA	3.43	2.57
-	STAN 21B UKUPNO	66.77	65.91

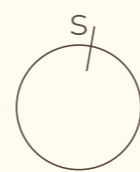


	PROSTORIJA	NETO POVRŠINA (M2)	NETO OBRACUNATA POVRŠINA (M2)
1	ULAZ	2.68	2.68
2	HODNIK	5.99	5.99
3	WC	1.91	1.91
4	DNEV.BORAVAK + BLAG. + KUHINJA	24.55	24.55
5	KUPAONICA	4.86	4.86
6	SOBA 1	11.27	11.27
7	SOBA 2	11.13	11.13
-	UKUPNO ZATVORENI PROSTOR	62.39	62.39
8	LOGGIA	3.08	2.31
-	STAN 22B UKUPNO	65.47	64.70

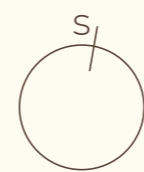
S22B | DRUGI KAT



S23B | DRUGI KAT

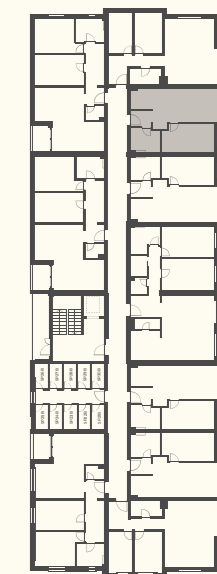


	PROSTORIJA	NETO POVRŠINA (M2)	NETO OBRAČUNATA POVRŠINA (M2)
1	HODNIK	7.48	7.48
2	KUPAONICA	3.82	3.82
3	DNEV.BORAVAK + BLAG. + KUHINJA	29.52	29.52
4	SOBA 1	7.50	7.50
5	SOBA 2	8.81	8.81
-	UKUPNO ZATVORENI PROSTOR	57.13	57.13
6	BALKON	3.63	1.82
-	STAN 23B UKUPNO	60.76	58.95



S24B | DRUGI KAT

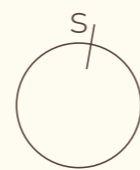
	PROSTORIJA	NETO POVRŠINA (M2)	NETO OBRAČUNATA POVRŠINA (M2)
1	HODNIK	2.57	2.57
2	KUPAONICA	5.23	5.23
3	DNEV.BORAVAK + BLAG. + KUHINJA	24.20	24.20
4	SOBA	10.89	10.89
-	UKUPNO ZATVORENI PROSTOR	42.89	42.89
5	LOGGIA	3.22	2.42
-	STAN 24B UKUPNO	46.11	45.31



S25B | DRUGI KAT



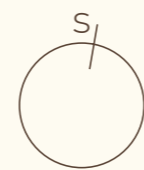
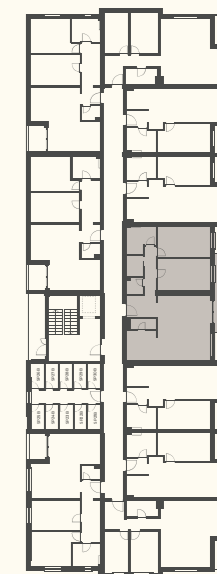
	PROSTORIJA	NETO POVRŠINA (M2)	NETO OBRACUNATA POVRŠINA (M2)
1	HODNIK	2.57	2.57
2	KUPAONICA	5.20	5.20
3	DNEV.BORAVAK + BLAG. + KUHINJA	25.90	25.90
4	SOBA	10.89	10.89
-	UKUPNO ZATVORENI PROSTOR	44.56	44.56
5	LOGGIA	3.08	2.31
-	STAN 25B UKUPNO	47.64	46.87



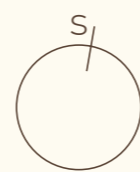
S26B | DRUGI KAT



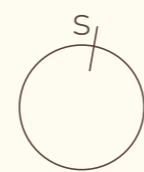
	PROSTORIJA	NETO POVRŠINA (M2)	NETO OBRACUNATA POVRŠINA (M2)
1	ULAZ	4.94	4.94
2	HODNIK	4.25	4.25
3	WC	1.89	1.89
4	PRAONICA	2.53	2.53
5	KUPAONICA	5.28	5.28
6	DNEV.BORAVAK + BLAG. + KUHINJA	32.50	32.50
7	IZBA	1.98	1.98
8	SOBA 1	13.78	13.78
9	SOBA 2	12.63	12.63
-	UKUPNO ZATVORENI PROSTOR	79.78	79.78
10	BALKON	8.22	4.11
-	STAN 26B UKUPNO	88.00	83.89



S27B | DRUGI KAT

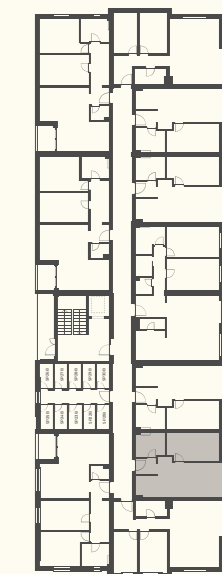


	PROSTORIJA	NETO POVRŠINA (M2)	NETO OBRAČUNATA POVRŠINA (M2)
1	HODNIK	2.57	2.57
2	KUPAONICA	5.23	5.23
3	DNEV.BORAVAK + BLAG. + KUHINJA	24.20	24.20
4	SOBA	10.89	10.89
-	UKUPNO ZATVORENI PROSTOR	42.89	42.89
5	LOGGIA	3.22	2.42
-	STAN 27B UKUPNO	46.11	45.31



S28B | DRUGI KAT

	PROSTORIJA	NETO POVRŠINA (M2)	NETO OBRAČUNATA POVRŠINA (M2)
1	HODNIK	2.57	2.57
2	KUPAONICA	5.20	5.20
3	DNEV.BORAVAK + BLAG. + KUHINJA	25.90	25.90
4	SOBA	10.89	10.89
-	UKUPNO ZATVORENI PROSTOR	44.56	44.56
5	LOGGIA	3.08	2.31
-	STAN 28B UKUPNO	47.64	46.87



S29B | DRUGI KAT



	PROSTORIJA	NETO POVRŠINA (M2)	NETO OBRACUNATA POVRŠINA (M2)
1	HODNIK	7.48	7.48
2	KUPAONICA	3.82	3.82
3	DNEV.BORAVAK + BLAG. + KUHINJA	29.52	29.52
4	SOBA 1	7.50	7.50
5	SOBA 2	8.81	8.81
-	UKUPNO ZATVORENI PROSTOR	57.13	57.13
6	BALKON	3.63	1.82
-	STAN 29B UKUPNO	60.76	58.95



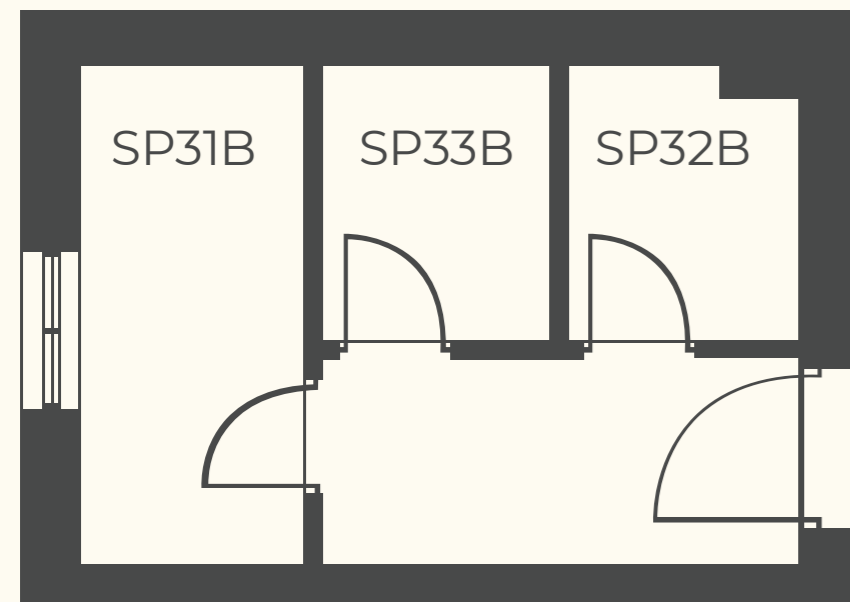
S30B | DRUGI KAT



	PROSTORIJA	NETO POVRŠINA (M2)	NETO OBRACUNATA POVRŠINA (M2)
1	ULAZ	2.68	2.68
2	HODNIK	5.99	5.99
3	WC	1.91	1.91
4	DNEV.BORAVAK + BLAG. + KUHINJA	25.15	25.15
5	KUPAONICA	4.86	4.86
6	SOBA 1	11.27	11.27
7	SOBA 2	11.13	11.13
-	UKUPNO ZATVORENI PROSTOR	62.99	62.99
8	LOGGIA	3.08	2.31
-	STAN 30B UKUPNO	66.07	65.30



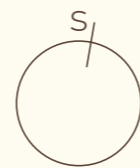
SPREMIŠTA | UVUČENI KAT



OZNAKA	NETO POVRŠINA (M2)	NETO OBRAČUNATA POVRŠINA (M2)
SP31B	4.31	3.23
SP32B	2.49	1.87
SP33B	2.49	1.87



S31B | UVUČENI KAT



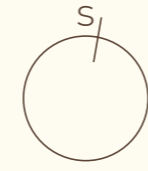
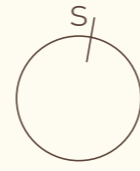
	PROSTORIJA	NETO POVRŠINA (M2)	NETO OBRACUNATA POVRŠINA (M2)
1	ULAZ	4.50	4.50
2	HODNIK	5.29	5.29
3	KUPAONICA 1	4.18	4.18
4	KUPAONICA 2	5.11	5.11
5	DNEV.BORAVAK + BLAG. + KUHINJA	38.14	38.14
6	SOBA 1	11.44	11.44
7	SOBA 2	11.69	11.69
8	SOBA 3	11.73	11.73
-	UKUPNO ZATVORENI PROSTOR	92.08	92.08
9	TERASA	51.12	12.78
-	STAN 31B UKUPNO	143.20	104.86



S32B | UVUČENI KAT

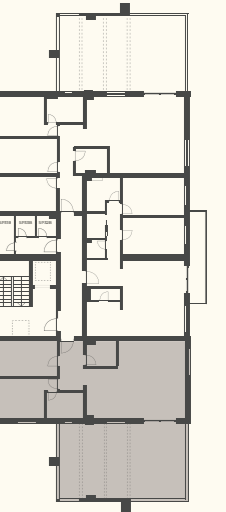


	PROSTORIJA	NETO POVRŠINA (M2)	NETO OBRAČUNATA POVRŠINA (M2)
1	ULAZ	4.94	4.94
2	HODNIK	4.25	4.25
3	WC	1.89	1.89
4	PRAONICA	2.53	2.53
5	KUPAONICA	5.28	5.28
6	DNEV.BORAVAK + BLAG. + KUHNINJA	32.50	32.50
7	IZBA	1.98	1.98
8	SOBA 1	13.78	13.78
9	SOBA 2	12.63	12.63
-	UKUPNO ZATVORENI PROSTOR	79.78	79.78
10	BALKON	8.22	4.11
-	STAN 32B UKUPNO	88.00	83.89



S33B | UVUČENI KAT

	PROSTORIJA	NETO POVRŠINA (M2)	NETO OBRAČUNATA POVRŠINA (M2)
1	ULAZ	6.53	6.53
2	KUPAONICA 1	3.87	3.87
3	KUPAONICA 2	5.26	5.26
4	DNEV.BORAVAK + BLAG. + KUHNINJA	36.94	36.94
5	SOBA 1	11.64	11.64
6	SOBA 2	11.78	11.78
-	UKUPNO ZATVORENI PROSTOR	76.02	76.02
7	TERASA	51.12	12.78
-	STAN 33B UKUPNO	127.14	88.80





skeniraj i istraži



zanea.hr



TIMAX
REAL ESTATE

Agencija za nekretnine Timax, kao ekskluzivni prodajni partner projekta ZANEA, pruža Vam cjelovitu podršku pri svakom koraku do Vašeg novog doma. Naš stručni tim posvećen je stvaranju rješenja skrojenih prema Vašim potrebama, od inicijalnih savjeta do završetka kupoprodajnog procesa. S dubokim poznavanjem lokalnog tržišta i širokom mrežom kontakata, garantiramo transparentnost, profesionalnost i potpuno zadovoljstvo naših klijenata te tako osiguravamo uspješno poslovanje na tržištu nekretnina. Naša usluga za kupce u projektu ZANEA je besplatna, bez naplate agencijske provizije.



info@zanea.hr
www.zanea.hr
+385 91 151 1995
+385 95 203 9681